



**Cennik  
detałiczny**

**12.2023**





BUDOWLANA | 20  
MARKA ROKU | 23



BUDOWLANA | 20  
MARKA ROKU | 23

**CHAMPION**  
**ZŁOTA BUDOWLANA**  
**MARKA ROKU 2015-2023**



# SPIS TREŚCI

## GALECO SYSTEMY RYNNOWE



str. 5



str. 9



str. 13



str. 19



str. 31



str. 40

## GALECO DACHY

### DACHY PŁASKIE



str. 46

### DACHY SKOŚNE



str. 56



str. 58

### POZOSTAŁE



str. 60



# Galeco PVC<sup>2</sup>

SYSTEM  
**PVC<sup>2</sup>**  
GALECO

**System Galeco PVC<sup>2</sup> - idealny pod każdym kątem. To kolejny krok w przyszłość i nowatorskie podejście do systemu rynnowego poprzez zastosowanie wyselekcjonowanego surowca pvc do wykreowania kwadratowego profilu rynny.**

## Zalety systemu:



Prostokątny profil  
rynny i rury



Podwyższona szczelność  
systemu



Gwarancja 15 lat



Zwiększony połysk  
orynowania

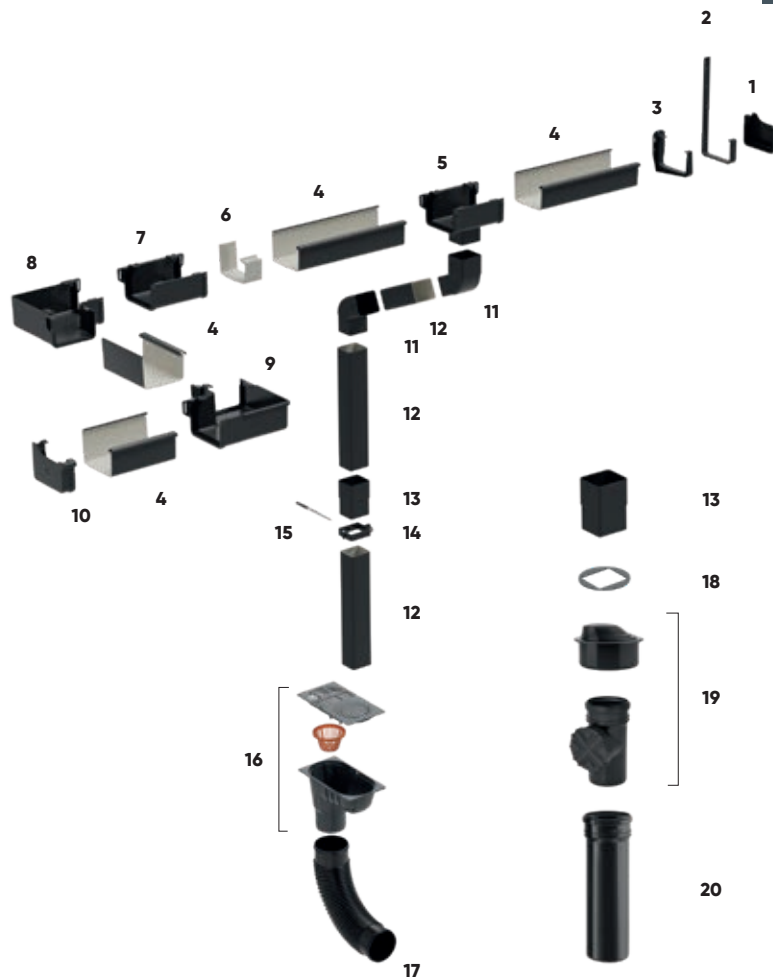


Wsparcie dla architektów  
w postaci bazy CAD/BIM

# Elementy systemu

SYSTEM  
**PVC<sup>2</sup>**  
GALECO

- 1 Zaślepka prawa
- 2 Hak metalowy nakrękowy
- 3 Hak doczołowy PVC
- 4 Rynna
- 5 Odpływ
- 6 Wkładka doszczelniająca
- 7 Łącznik rynny
- 8 Łuk wewnętrzny 90°
- 9 Łuk zewnętrzny 90°
- 10 Zaślepka lewa
- 11 Kolano 67°
- 12 Rura
- 13 Mufa
- 14 Obejma
- 15 Kołek dwugwintowy z długą koszulką
- 16 Osadnik uniwersalny (z koszyczkiem i kłapkami)
- 17 Kolano elastyczne
- 18 Kłapka pod rurę 70x80
- 19 Rewizja pionowa 110 z redukcją 80-110 (komplet)
- 20 Rura do rewizji 0,5 m, fi 110



## Kolorystyka

		135/70x80	
~ RAL 7021	721S	Graftowy	■
~ RAL 9005	905S	Czarny	■

## Tabela wydajności

Ustawienia  
rury spustowej



Typ rynny / Rozmiar rury

135/70x80	
	90 m <sup>2</sup>
	180 m <sup>2</sup>

# Rozmiar 135/70x80

SYSTEM  
**PVC<sup>2</sup>**  
GALECO

PVC<sup>2</sup>

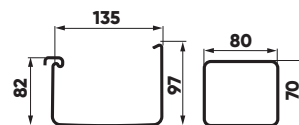
## Elementy rynnowe 135

Ceny netto / brutto w PLN za szt.

Element	Kod	Szt./opak.	Grafitowy ~RAL 7021	Czarny ~RAL 9005
			721S	905S
Rynna 4 mb	1021-135-_-RYN400	2/60	100,70/	<b>123,86</b>
Rynna 3 mb	1021-135-_-RYN300	2/60	75,50/	<b>92,87</b>
Hak z PVC	1021-135-_-HDV000	10/60	12,30/	<b>15,13</b>
Hak metalowy nakrokwiowy	1021-135-_-HNA000	1/25	24,70/	<b>30,38</b>
Wkładka doszczelniająca (w kolorze popielatym)	1021-135-903S-WKD000	1/1	13,20/	<b>16,24</b>
Łącznik rynny (z wkładkami doszczelniającymi 2szt.)	1021-135-_-LAR000	1/20	42,10/	<b>51,78</b>
Łuk 90° wewnętrzny (z wkładkami doszczeln. 2szt.)	1021-135-_-LWN090	1/12	61,80/	<b>76,01</b>
Łuk 90° zewnętrzny (z wkładkami doszczeln. 2szt.)	1021-135-_-LZN090	1/12	61,80/	<b>76,01</b>
Odpływ 135/80 mm	1021-135-_-OPN080	1/12	61,80/	<b>76,01</b>
Zaślepka lewa (z wkładką doszczelniającą)	1021-135-_-ZLV000	6/12	23,50/	<b>28,91</b>
Zaślepka prawa (z wkładką doszczelniającą)	1021-135-_-ZPV000	6/12	23,50/	<b>28,91</b>

## Elementy spustowe 70x80

Rura 4 mb	1022-080-_-RUR400	6/96	118,10/	<b>145,26</b>
Mufa	1022-080-_-MUF000	2/18	19,60/	<b>24,11</b>
Kolano 67°	1022-080-_-KOL067	5/40	33,70/	<b>41,45</b>
Obejma metalowa do dybla	1022-080-_-OBS000	10/50	12,50/	<b>15,38</b>



6 — 7



## Akcesoria

Ceny netto / **brutto** w PLN za szt.

Element	Kod	Szt./opak.	Cena
Osadnik uniwersalny z koszykiem i kłapkami*	1003-000-_-OSD000	1/8	44,70/ <b>54,98</b>
Kolano PE elastyczne	1003-110-905S-KEL000	1/25	16,80/ <b>20,66</b>
Rewizja pionowa 110 z redukcją 80-110*	1003-000-_-RWE110	1/6	55,90/ <b>68,76</b>
Rura do rewizji 0,5 m fi 110*	1003-110-_-RWR050	1/10	26,00/ <b>31,98</b>
Stopka obejmij do płyty warstwowej	1000-000-000X-STO000	10/100	10,70/ <b>13,16</b>
Kolek dwugwintowy 100 mm z długą koszulką	1000-000-000X-KDW100	25/300	3,80/ <b>4,67</b>
Kolek dwugwintowy 160 mm z długą koszulką	1000-000-000X-KDW160	25/200	4,60/ <b>5,66</b>
Kolek dwugwintowy 200 mm z długą koszulką	1000-000-000X-KDW200	25/100	5,00/ <b>6,15</b>
Kolek dwugwintowy 260 mm z długą koszulką	1000-000-000X-KDW260	25/100	6,40/ <b>7,87</b>
Kolek dwugwintowy 300 mm z długą koszulką	1000-000-000X-KDW300	25/100	7,70/ <b>9,47</b>
Smar do uszczelek w sprayu Soudal 400 ml	1000-000-000X-SPS400	1/1	38,80/ <b>47,72</b>
Koszyczek do osadnika	1003-000-000X-OKK000	1/1	7,60/ <b>9,35</b>
Klapka do osadnika*	1003-000-_-OKL000	1/1	7,60/ <b>9,35</b>
Klapka pod rurę okr. do osadnika*	1003-000-_-OKR000	1/1	7,60/ <b>9,35</b>
Klapka pod rurę kwadr. 70x80 do rewizji pionowej*	1003-080-_-ZTP000	1/1	18,90/ <b>23,25</b>

\* Dostępne w kolorach: grafitowym, czarnym, jasnopopielatym i ciemnobrązowym.

# Galeco STAL<sup>2</sup>

STAL<sup>2</sup>



**Galeco STAL<sup>2</sup> - estetyka dla wymagających. To system rynnowy zaprojektowany z myślą o nowoczesnych i estetycznych rozwiązaniach idealnie komponujących się z bryłą budynku.**

## Zalety systemu:



Estetyka wykonania



Kwadratowy profil  
rynny i rury



Rynny i rury  
zabezpieczone folią



Maskownica  
zasłaniająca rynnę



Wsparcie dla architektów  
Bazy CAD/BIM



Gwarancja 35 lat

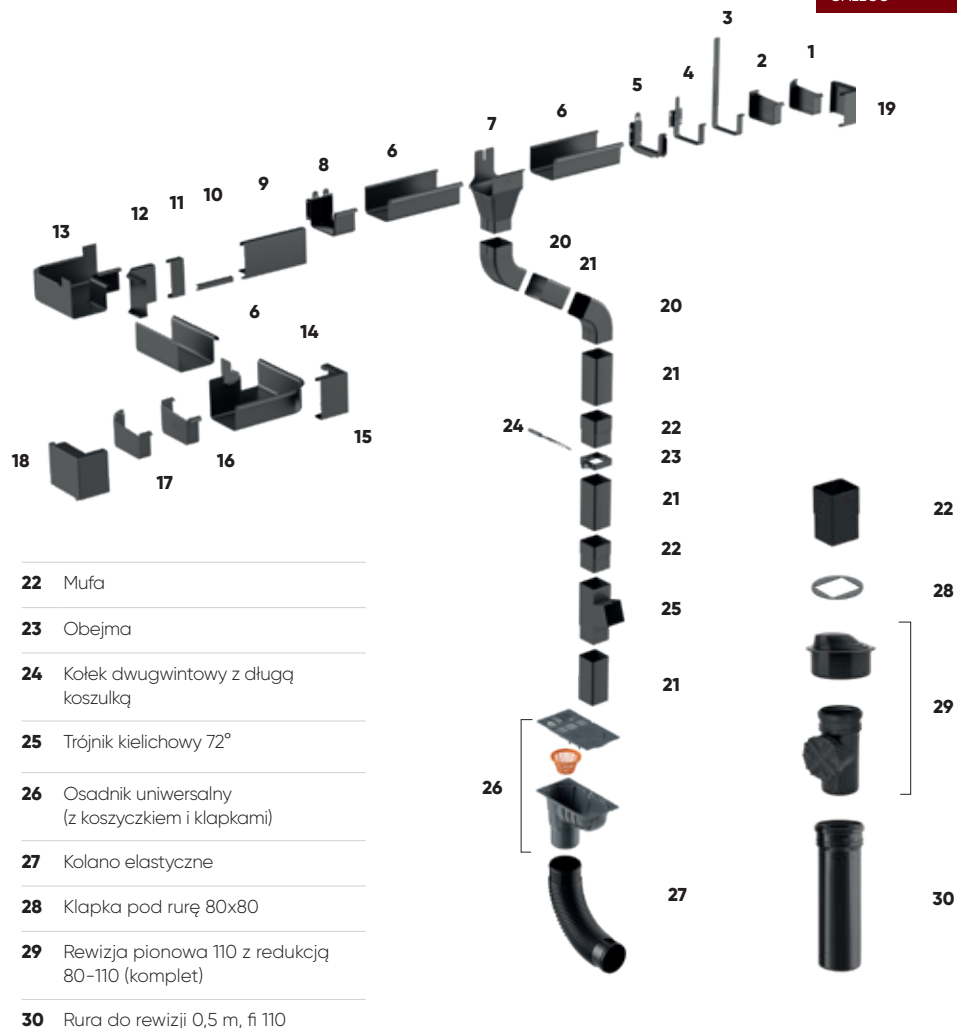


# Elementy systemu

SYSTEM  
**STAL<sup>2</sup>**  
GALECO

STAL<sup>2</sup>

- 1 Zaślepka rynny prawa STAL \*
- 2 Zaślepka rynny prawa PVC \*
- 3 Hak metalowy nakrokwiovy
- 4 Hak metalowy doczołowy płaski
- 5 Hak metalowy doczołowy do maskownicy
- 6 Rynna
- 7 Odpływ powieszany
- 8 Łącznik doczołowy (dylatacyjny)
- 9 Maskownica podsufitkowa
- 10 Łącznik wewnętrzny do maskownicy \*
- 11 Łącznik zewnętrzny do maskownicy \*
- 12 Narożnik wewnętrzny do maskownicy
- 13 Łuk wewnętrzny 90° klejony
- 14 Łuk zewnętrzny 90° klejony
- 15 Narożnik zewnętrzny do maskownicy
- 16 Zaślepka rynny lewa PVC \*
- 17 Zaślepka rynny lewa STAL \*
- 18 Zaślepka lewa do maskownicy podsufitkowej
- 19 Zaślepka prawa do maskownicy podsufitkowej
- 20 Kolano 72°
- 21 Rura



- 22 Mufa
- 23 Obejma
- 24 Kołek dwugwintowy z długą koszulką
- 25 Trójnik kielichowy 72°
- 26 Osadnik uniwersalny (z koszyczkiem i kłapkami)
- 27 Kolano elastyczne
- 28 Kłapka pod rurę 80x80
- 29 Rewizja pionowa 110 z redukcją 80-110 (komplet)
- 30 Rura do rewizji 0,5 m, fi 110

## Kolorystyka

125/80x80

STAL

~ RAL 7015	715S	Grafitowy	■
~ RAL 9005	905S	Czarny	■

STAL METALIC

~ RAL 9007	907E	Ciemnosrebrny	■
------------	------	---------------	---

## Tabela wydajności

Typ rynny / Rozmiar rury

125/80x80

90 m<sup>2</sup>

180 m<sup>2</sup>

Ustawienia rury spustowej



\* elementy 9 i 10 (łączniki maskownicy), 15 i 30 (zaślepka rynny lewa PVC i STAL), 1 i 29 (zaślepka rynny prawa PVC i STAL) stosujemy zamiennie

# Rozmiar 125/80x80

SYSTEM  
**STAL<sup>2</sup>**  
GALECO

## Elementy rynnowe 125

Ceny netto/**brutto** w PLN z aszt.

Element	Kod	Szt./opak.	STAL		STAL METALIC
			Grafitowy ~RAL 7015	Czarny ~RAL 9005	Ciemno- srebrny ~RAL 9007
			715S	905S	907E
Rynna 4 mb	1041-125-_-RYN400	2/60	187,00/ <b>230,01</b>		205,70/ <b>253,01</b>
Rynna 3 mb	1041-125-_-RYN300	2/60	140,30/ <b>172,57</b>		154,30/ <b>189,79</b>
Maskownica podsufitkowa 2 mb	1041-000-_-PMS200	4/100	106,60/ <b>131,12</b>		117,30/ <b>144,28</b>
Łącznik wew. do maskownicy podsufitkowej	1041-000-_-PLW000	1/50	8,60/ <b>10,58</b>		9,40/ <b>11,56</b>
Łącznik zew. do maskownicy podsufitkowej	1041-000-_-PLA000	1/100	27,40/ <b>33,70</b>		30,20/ <b>37,15</b>
Narożnik wew. do maskownicy podsufitkowej	1041-000-_-PNW000	1/8	54,30/ <b>66,79</b>		59,70/ <b>73,43</b>
Narożnik zew. do maskownicy podsufitkowej	1041-000-_-PNZ000	1/8	54,30/ <b>66,79</b>		59,70/ <b>73,43</b>
Zaślepka lewa do maskownicy podsufitkowej	1041-000-_-PZL000	1/28	59,90/ <b>73,68</b>		65,90/ <b>81,06</b>
Zaślepka prawa do maskownicy podsufitkowej	1041-000-_-PZP000	1/28	59,90/ <b>73,68</b>		65,90/ <b>81,06</b>
Hak metalowy doczołowy do maskownicy	1041-125-_-HDM000	1/20	18,60/ <b>22,88</b>		20,50/ <b>25,22</b>
Hak metalowy doczołowy płaski	1041-125-_-HDO000	1/20	18,60/ <b>22,88</b>		20,50/ <b>25,22</b>
Hak metalowy nakrętkiowy wzmocn.	1041-125-_-HNW004	1/25	20,50/ <b>25,22</b>		22,60/ <b>27,80</b>
Łącznik rynny doczołowy	1041-125-_-LAR000	1/10	65,50/ <b>80,57</b>		72,00/ <b>88,56</b>
Łuk wewnętrzny 90° klejony	1041-125-_-LWK090	1/6	134,40/ <b>165,31</b>		147,90/ <b>181,92</b>
Łuk zewnętrzny 90° klejony	1041-125-_-LZK090	1/6	134,40/ <b>165,31</b>		147,90/ <b>181,92</b>
Odpływ podwieszany 125/80x80	1041-125-_-OPN080	1/12	54,70/ <b>67,28</b>		60,20/ <b>74,05</b>
Kosz zlewowy /80x80*	1042-080-_-KZK000	1/1	467,30/ <b>574,78</b>		514,10/ <b>632,34</b>
Zaślepka lewa PVC	1041-125-_-ZLV000	5/20	20,30/ <b>24,97</b>		
Zaślepka prawa PVC	1041-125-_-ZPV000	5/20	20,30/ <b>24,97</b>		
Zaślepka lewa STAL	1041-125-_-ZLS000	1/20	73,60/ <b>90,53</b>		80,90/ <b>99,51</b>
Zaślepka prawa STAL	1041-125-_-ZPS000	1/20	73,60/ <b>90,53</b>		80,90/ <b>99,51</b>

## Elementy spustowe 80x80

Rura 3 mb	1042-080-_-RUR300	2/81	154,30/ <b>189,79</b>		169,70/ <b>208,73</b>
Rura 1 mb	1042-080-_-RUR100	2/48	54,50/ <b>67,04</b>		60,00/ <b>73,80</b>
Mufa	1042-080-_-MUJF000	1/18	58,00/ <b>71,34</b>		63,80/ <b>78,47</b>
Kolano 72°	1042-080-_-KOL072	1/20	49,60/ <b>61,01</b>		54,50/ <b>67,04</b>
Trójkąt kielichowy 72°	1042-080-_-TRR072	1/8	271,10/ <b>333,45</b>		298,20/ <b>366,79</b>
Obejma metalowa do dybla	1042-080-_-OBS000	1/25	19,70/ <b>24,23</b>		21,70/ <b>26,69</b>

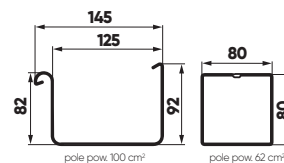
\* Kosz zlewowy w kolorze 907E realizujemy w terminie do 20 dni roboczych



## Akcesoria

Ceny netto / **brutto** w PLN za szt.

Element	Kod	Szt./opak.	Cena
Zaprawka do stali (kolory: 715S, 905S, 907E)	1000-000-_-ZAP015	1/1	22,60/ <b>27,80</b>
Wspornik do haka doczołow.	1000-000-000X-WSH300	1/50	6,00/ <b>7,38</b>
Stopka obejmę do pł. warstw.	1000-000-000X-STO000	10/100	10,70/ <b>13,16</b>
Kolek dwugwintowy 100 mm z długą koszulką	1000-000-000X-KDW100	25/300	3,80/ <b>4,67</b>
Kolek dwugwintowy 160 mm z długą koszulką	1000-000-000X-KDW160	25/200	4,60/ <b>5,66</b>
Kolek dwugwintowy 200 mm z długą koszulką	1000-000-000X-KDW200	25/100	5,00/ <b>6,15</b>
Kolek dwugwintowy 260 mm z długą koszulką	1000-000-000X-KDW260	25/100	6,40/ <b>7,87</b>
Kolek dwugwintowy 300 mm z długą koszulką	1000-000-000X-KDW300	25/100	7,70/ <b>9,47</b>
Kolano PE elastyczne	1003-110-905S-KEL000	1/25	16,80/ <b>20,66</b>
Osadnik uniwersalny z koszyczkiem i kłapkami*	1003-000-_-OSD000	1/8	44,70/ <b>54,98</b>
Kłapka nad koszyczek do osadnika*	1003-000-_-OKL000	1/1	7,60/ <b>9,35</b>
Kłapka pod rurę okr. do osadnika*	1003-000-_-OKR000	1/1	7,60/ <b>9,35</b>
Kłapka pod rurę kwadr. do osadnika*	1003-080-_-ZTK000	1/1	18,90/ <b>23,25</b>
Rewizja pionowa 110 z redukcją 80-110*	1003-000-_-RWE110	1/5	55,90/ <b>68,76</b>
Rura do rewizji 0,5 mm fi 110*	1003-110-_-RWR050	1/10	26,00/ <b>31,98</b>
Koszyczek do osadnika	1003-000-000X-OKK000	1/1	7,60/ <b>9,35</b>
Smar do uszczeliek w sprayu Soudal 400 ml	1000-000-000X-SPS400	1/1	38,80/ <b>47,72</b>
Uszczelniacz Soudal COLOZINC 290 ml**	1000-000-_-USC290	1/1	77,40/ <b>95,20</b>



- \* Dostępne w kolorach: grafitowym, czarnym, jasnopopielatym i ciemnobrązowym.
- \*\* 100% szczelności połączenia po 24 godzinach tylko przy zastosowaniu powyższego kleju.

# Galeco BEZOKAPOWY

BEZ-  
OKAPOWY

SYSTEM  
BEZ  
OKAPOWY  
GALECO

**Galeco BEZOKAPOWY - idealnie wkomponowany. Innowacyjny system rynnowy, dedykowany do montażu w ociepleniu budynków, które nie posiadają tradycyjnego okapu.**

## Zalety systemu:



Maskownica  
rynny



Prostokątny  
kształt rury i rynny



Estetyka wykonania



Podwyższona  
szczelność systemu



Wsparcie  
dla architektów

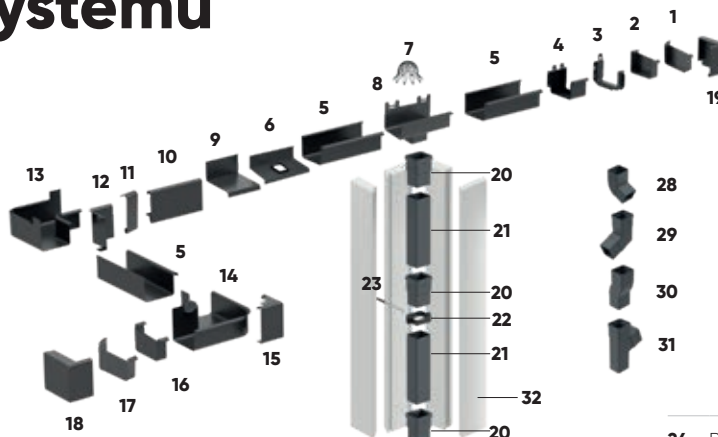


Gwarancja 10 lat

# Elementy systemu

SYSTEM  
**BEZ  
OKAPOWY**  
GALECO

- 1 Zaslepka rynny prawa STAL \*
- 2 Zaslepka rynny prawa PVC \*
- 3 Hak metalowy doczołowy do maskownicy
- 4 Łącznik doczołowy dylatacyjny
- 5 Rynna
- 6 Pas podrynnowy z otworem i uszczelką
- 7 Koszyczek do odpływu
- 8 Odpływ z mufą uszczelkową
- 9 Pas podrynnowy
- 10 Maskownica doczołowa
- 11 Łącznik zewnętrzny maskownicy doczołowej
- 12 Narożnik wewnętrzny do maskownicy
- 13 Łuk wewnętrzny 90° klejony
- 14 Łuk zewnętrzny 90° klejony
- 15 Narożnik zewnętrzny do maskownicy



- 16 Zaslepka rynny lewa PVC \*
- 17 Zaslepka rynny lewa STAL \*
- 18 Zaslepka lewa do maskownicy doczołowej
- 19 Zaslepka prawa do maskownicy doczołowej
- 20 Mufla z uszczelką
- 21 Rura
- 22 Obejma
- 23 Kolek dwugwintowy z długą koszulką

- 24 Redukcja 70 x 80 na 110
- 25 Rura kanalizacyjna
- 26 Kolano kanalizacyjne 88°
- 27 Studzienka (z nadbudową studni rewizyjnej/rusztem, separatorami, koszyczkiem)
- 28 Kolano 67°
- 29 Kolano nietypowe boczne
- 30 Odsadzka
- 31 Trójnik nietypowy boczny
- 32 Obudowa termoizolacyjna do rury spustowej

## Kolorystyka orynnowania

~ RAL 7015	715S	Grafitowy	■
~ RAL 9005	905S	Czarny	■
~ RAL 9007	907E	Ciemnosrebrny	■

## Kolorystyka maskownic

~ RAL 7015	715S	Grafitowy	■
~ RAL 7016	716M	Grafitowy MAT	■
~ RAL 9005	905S	Czarny	■
~ RAL 9005	905M	Czarny MAT	■
~ RAL 9007	907E	Ciemnosrebrny	■

## Tabela wydajności

Ustawienia rury spustowej



Typ rynny / Rozmiar rury

125/70x80
90 m <sup>2</sup>
180 m <sup>2</sup>

# Rozmiar 125/70x80

SYSTEM  
BEZ  
OKAPOWY  
GALECO

## Elementy rynnowe 125

Ceny netto / brutto w PLN za szt.

Element	Kod	Szt./opak.	Grafitowy ~RAL 7015	Czarny ~RAL 9005	Grafitowy MAT ~RAL 7016	Czarny MAT ~RAL 9005	Ciemnosrebrny ~RAL 9007	Grafitowy PÓLMAT ~RAL 7016
			715S	905S	716M	905M	907E	716P
Rynna 4 mb STAL	1041-125-_-RYN400	2/60	187,00/	<b>230,01</b>			205,70/ <b>253,01</b>	
Rynna 3 mb STAL	1041-125-_-RYN300	2/60	140,30/	<b>172,57</b>			154,30/ <b>189,79</b>	
Hak doczołowy do maskownicy STAL	1041-125-_-HDM000	1/20	18,60/	<b>22,88</b>			20,50/ <b>25,22</b>	
Maskownica doczołowa 2 mb STAL	1061-000-_-DMS200	4/100		73,00/	<b>89,79</b>		89,80/ <b>110,45</b>	
Łącznik do maskownicy doczołowej STAL	1061-000-_-DLA000	1/120		27,40/	<b>33,70</b>		30,20/ <b>37,15</b>	
Narożnik wewnętrzny do maskownicy doczołowej STAL	1061-000-_-DNW000	1/8		59,90/	<b>73,68</b>		65,90/ <b>81,06</b>	
Narożnik zewnętrzny do maskownicy doczołowej STAL	1061-000-_-DNZ000	1/8		59,90/	<b>73,68</b>		65,90/ <b>81,06</b>	
Zaślepka lewa do maskownicy doczołowej STAL	1061-000-_-DZL000	1/28		59,90/	<b>73,68</b>		65,90/ <b>81,06</b>	
Zaślepka prawa do maskownicy doczołowej STAL	1061-000-_-DZP000	1/28		59,90/	<b>73,68</b>		65,90/ <b>81,06</b>	
Pas podrynnowy 2 mb STAL	1061-125-_-PAS200	10/100						100,40/ <b>123,49</b>
Pas podrynnowy z otworem i uszczelką 1 mb STAL	1061-125-_-PAO100	10/80						85,00/ <b>104,55</b>
Łącznik doczołowy dylatacyjny STAL	1041-125-_-LAR000	1/10	65,50/	<b>80,57</b>			72,00/ <b>88,56</b>	
Łuk wewnętrzny 90° klejony	1041-125-_-LWK090	1/6	134,40/	<b>165,31</b>			147,90/ <b>181,92</b>	
Łuk zewnętrzny 90° klejony	1041-125-_-LZK090	1/6	134,40/	<b>165,31</b>			147,90/ <b>181,92</b>	
Odpiływ 125/70x80 STAL/PVC z mufą uszczelkową	1061-125-_-OPK080	1/8	105,70/	<b>130,01</b>				
Zaślepka lewa PVC	1041-125-_-ZLS000	5/20	20,30/	<b>24,97</b>				
Zaślepka prawa PVC	1041-125-_-ZPS000	5/20	20,30/	<b>24,97</b>				
Zaślepka lewa STAL	1041-125-_-ZLS000	1/20	73,60/	<b>90,53</b>			80,90/ <b>99,51</b>	
Zaślepka prawa STAL	1041-125-_-ZPS000	1/20	73,60/	<b>90,53</b>			80,90/ <b>99,51</b>	

BEZ-  
OKAPOWY

# Rozmiar 125/70x80 i Akcesoria

SYSTEM  
BEZ  
OKAPOWY  
GALECO

## Elementy spustowe 70x80

Ceny netto / brutto w PLN za szt.

Element	Kod	Szt./opak.	Graftowy ~RAL 7021	Czarny ~RAL 9005
			721S	905S
Rura 4 mb PVC	1022-080-_-RUR400	6/96	118,10/145,26	
Mufa PVC z uszczelką i klejem cyjanoakrylowym	1062-080-_-MUF000	2/12	25,30/31,12	
Kolano 67° PVC	1022-080-_-KOL067	5/40	33,70/41,45	
Odsadzka PVC (1 – 9 cm)*	1062-080-_-KOS000	1/1	157,20/193,36	
Kolano boczne nietypowe PVC*	1062-080-_-KOBXXX	1/1	157,20/193,36	
Trójnik boczny nietypowy PVC*	1062-080-_-TRBXXX	1/1	157,20/193,36	
Obejma metalowa do dybla STAL	1022-080-_-OBS000	10/50	12,50/15,38	

## Akcesoria

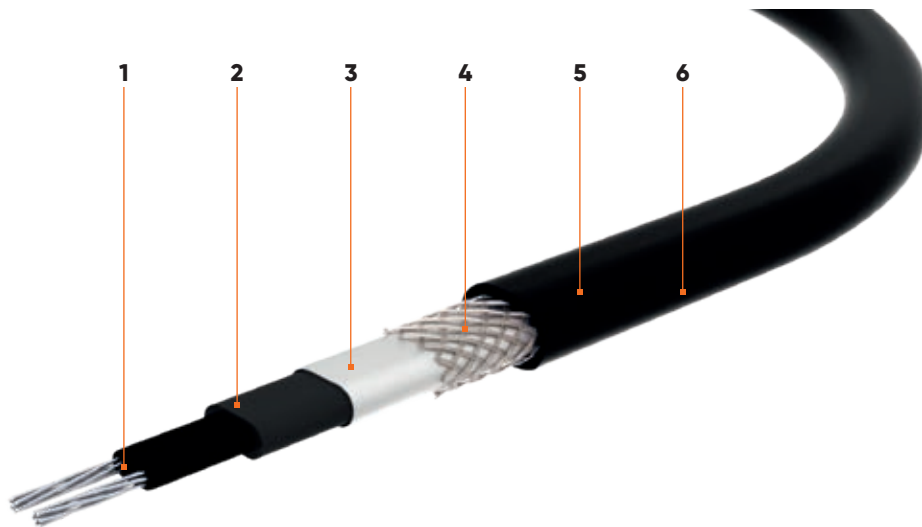
Ceny netto / brutto w PLN za szt.

Element	Kod	Szt./opak.	Cena
Studzienka komplet 300x300x300 mm PP (czerni) (studzienka, separator, koszyczek, pokrywa-ruszt)	1003-300-905S-SSU300	1/1	151,80/186,71
Nadbudowa studzienki 300x300x300 mm PP (czerni)	1003-300-905S-SSN300	1/1	57,60/70,85
Obudowa termoizolacyjna do rury spustowej 1,2 mb	1062-080-000X-RUT120	1/1	64,70/79,58
Kolano 110 mm 88° PP (jasny popiel)	1003-110-738S-KOK088	1/25	15,10/18,57
Obejma do dybla 110 mm (ocynk)	1000-110-923S-OBS000	1/20	13,40/16,48
Rura kanalizacyjna 110 - 1 m	1003-110-738S-RUK100	1/1	13,40/16,48
Redukcja 70x80/110 mm PP (jasny popiel)	1003-080-738S-RED110	1/80	8,80/10,82
Kolek dwugwintowy 100 mm z długą koszulką	1000-000-000X-KDW100	10/200	3,80/4,67
Kolek dwugwintowy 160 mm z długą koszulką	1000-000-000X-KDW160	10/200	4,60/5,66
Kolek dwugwintowy 200 mm z długą koszulką	1000-000-000X-KDW200	10/200	5,00/6,15
Kolek dwugwintowy 260 mm z długą koszulką	1000-000-000X-KDW260	10/200	6,40/7,87
Kolek dwugwintowy 300 mm z długą koszulką	1000-000-000X-KDW300	10/200	7,70/9,47
Koszyczek do odpływu PP (czarny)	1000-000-905S-OKO000	1/1	13,60/16,73
Uszczelniacz Soudal COLOZINC 290 ml**	1000-000-_-USC290	1/12	77,40/95,20
Klej agresywny do PVC 75 g	1000-000-000X-KJV075	1/1	10,30/12,67
Smar do uszczelkeł w sprayu Soudal 400 ml	1000-000-000X-SPS400	1/1	38,80/47,72
Zaprawka do STALI (715S, 905S, 716P, 905P)	1000-000-_-ZAP015	1/1	22,60/27,80

\* Dostępne na zamówienie. Czas realizacji do 15 dni roboczych. Do ceny należy doliczyć koszty wysyłki. Informacje dostępne w Biurach Handlowych Galeco.  
\*\* 100% szczelności połączenia po 24 godzinach tylko przy zastosowaniu powyższego kleju. Dostępne w kolorach: j.popiel. 907S i czarny 905S.

# Galeco

# KABLE GRZEJNE



## Budowa przewodu grzejnego SelfTec®

- 1 Wielodrutowa żyła z ocynowanych drutów miedzianych
- 2 Samoregulujący polimer przewodzący
- 3 Izolacja z modyfikowanej poliolefiny
- 4 Ekran – folia AL/PET
- 5 Ekran – oplót z ocynowanych drutów miedzianych
- 6 Powłoka zewnętrzna z odpornego na UV tworzywa bezhalogenowego

**Orynnowanie Galeco z zastosowanym systemem kabli grzejnyc będzie zapobiegać gromadzeniu się śniegu i lodu, zamarzaniu wody w rynnach i rurach spustowych, a także powstawaniu zacieków na elewacjach, co zapewni Ci spokój i uśmiech na długie lata.**

### Zalety systemu:



#### Ekonomiczna eksploatacja

Zastosowanie regulatora oraz czujników pozwala na automatyczne włączanie się w zależności od warunków pogodowych.



#### Uniwersalne zastosowanie

Przewody grzejne można stosować do wszystkich typów orynnowania, niezależnie od kształtu i materiału.





# Kable grzejne\*

SYSTEM  
BEZ  
OKAPOWY  
GALECO

System kabli grzejnych

Ceny netto / brutto w PLN za szt.

Element	Kod	Szt./opak.	Cena
Kabel grzejny SelfTec PRO 20	1004-000-000X-KGS000	1 mb	43,53/ <b>53,54</b>
Regulator temperatury ETR2	1004-000-000X-KRT000	1 szt.	762,66/ <b>938,07</b>
Czujnik wilgotności ETOR-55	1004-000-000X-KCW000	1 szt.	798,60/ <b>982,28</b>
Zewnętrzny czujnik temperatury ETF 744	1004-000-000X-KCT000	1 szt.	208,97/ <b>257,03</b>
Zestaw przyłączeniowy EC-PRO	1004-000-000X-KPZ000	1 szt.	35,94/ <b>44,21</b>
Opaska grzewcza SelfTec	1004-016-000X-OGS200	1 szt.	289,50/ <b>356,09</b>
Mocowanie kabli do rynien kwadratowych (zużycie 0,2 m/mb rynny)	1004-000-000X-TRK000	1 mb	25,29/ <b>31,11</b>
Mocowanie kabli do rynien okrągłych (zużycie 3,33 szt./mb rynny)	1004-000-000X-URY000	25 szt.	52,00/ <b>63,961</b>
Mocowanie kabli do rur spustowych (zużycie 2,5 szt./mb rury)	1004-000-000X-URU000	25 szt.	45,50/ <b>55,97</b>
Linka podtrzymująca do budynków wielokondygnacyjnych (linka posiada mocowania)	1004-000-000X-LIN000	20 mb	265,20/ <b>326,20</b>
Wieszak do linki	1004-000-000X-LIW000	1 szt.	24,22/ <b>29,79</b>

## Mocowanie przewodów grzejnych w rynnach półokrągłych

Przewody grzejne można montować w każdym rodzaju orynnowania. Montuje się za pomocą specjalnych uchwytów do rynien półokrągłych, między którymi odstęp nie powinien przekraczać 30 cm. Zazwyczaj stosuje się podwójne ułożenie przewodu, natomiast w rynnach i rurach o szerokości (średnicy) mniejszej lub równej 12 cm oraz w strefie klimatycznej o łagodnych zimach, możliwe jest pojedyncze ułożenie.



Mocowanie do rynien półokrągłych



Mocowanie przewodów grzejnych w rynnach kwadratowych

## Mocowanie przewodów grzejnych w rynnach kwadratowych

Przewody grzejne dedykowane są w szczególności do rynien kwadratowych w systemie Galeco BEZOKAPOWY, który posiada prostokątną rurę spustową schowaną w ociepleniu elewacji. Zastosowanie takiego rozwiązania znacznie zmniejsza ryzyko zamarzania wody w niewalgcicznych punktach pionu spustowego, a także stanowi jeden z warunków gwarancyjnych do tego rodzaju orynnowania.



Linka podtrzymująca do budynków wielokondygnacyjnych

\* Dostępne na zamówienie

# Galeco PVC

PVC

SYSTEM  
**PVC**  
GALECO

**Specjalnie opracowany materiał PVC posiada zwiększoną odporność na promieniowanie UV, zapewnia trwałość koloru w zmiennych warunkach atmosferycznych oraz wysoki i długotrwały połysk.**

## Zalety systemu:



Nowatorski kształt  
rynny



Odporność systemu  
na rozciąganie



Specjalnie profilowany  
hak rynnowy



Materiał odporny na UV  
5 lat gwarancji na kolor



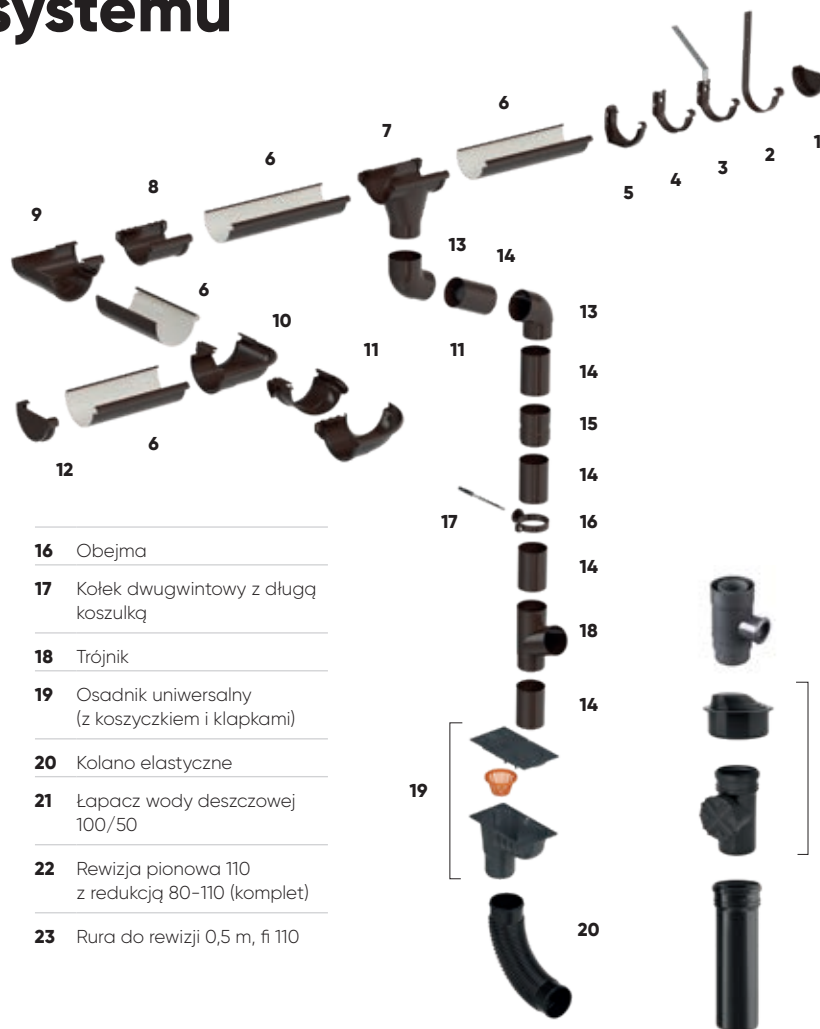
Pierwszy na rynku łuk  
regulowany



Gwarancja 15 lat

# Elementy systemu

SYSTEM  
**PVC**  
GALECO



- 1 Zaślepka prawa
- 2 Hak metalowy nakrokwiowy
- 3 Hak doczołowy metalowy ze wspornikiem
- 4 Hak doczołowy metalowy
- 5 Hak doczołowy pvc
- 6 Rynna
- 7 Odpływ bezuszczelkowy
- 8 Łącznik
- 9 Łuk wewnętrzny 90°
- 10 Łuk zewnętrzny 90°
- 11 Łuk zewnętrzny regulowany
- 12 Zaślepka lewa
- 13 Kolano 67°
- 14 Rura
- 15 Mufa

- 16 Obejma
- 17 Kołek dwugwintowy z długą koszulką
- 18 Trójnik
- 19 Osadnik uniwersalny (z koszyczkiem i klapkami)
- 20 Kolano elastyczne
- 21 Łapacz wody deszczowej 100/50
- 22 Rewizja pionowa 110 z redukcją 80-110 (komplet)
- 23 Rura do rewizji 0,5 m, fi 110

## Kolorystyka

		90/50	110/80	130/80	130/100	150/100
~ RAL 8019	819S Ciemnobrązowy	■	■	■	■	■
~ RAL 9010	910S Biały	□	□	□		
~ RAL 9005	905S Czarny	■	■	■	■	
~ RAL 7038	738S Jasnopielaty					■
~ RAL 7021	721S Graftowy	■	■	■	■	■
~ RAL 8017	817S Czekoladowy brąz				■	

## Tabela wydajności

Ustawienia rury spustowej



	Typ rynny / Rozmiar rury				
	90/50	110/80	130/80	130/100	150/100
~	36 m <sup>2</sup>	58 m <sup>2</sup>	99 m <sup>2</sup>	99 m <sup>2</sup>	148 m <sup>2</sup>
~	73 m <sup>2</sup>	116 m <sup>2</sup>	198 m <sup>2</sup>	198 m <sup>2</sup>	296 m <sup>2</sup>

# Rozmiar 90x50

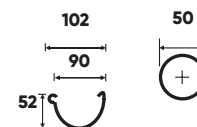
SYSTEM  
**PVC**  
GALECO

## Elementy rynnowe 90

Ceny netto / **brutto** w PLN za szt.

Element	Kod	Szt./opak.	Grafitowy ~RAL 7021	Czarny ~RAL 9005	Ciennobrzązowy ~RAL 8019
			721S	905S	819S
Rynna 3 mb	1011-090-_-RYN300	10/200		36,60/ <b>45,02</b>	
Hak z PVC	1011-090-_-HDV000	10/60		5,20/ <b>6,40</b>	
Hak metalowy nakrokwiowy	1011-090-_-HNA000	1/25		13,20/ <b>16,24</b>	
Łącznik rynny	1011-090-_-LAR000	5/25		15,70/ <b>19,31</b>	
Łuk 90° wewnętrzny	1011-090-_-LWN090	5/25		23,80/ <b>29,27</b>	
Łuk 90° zewnętrzny	1011-090-_-LZN090	5/25		23,80/ <b>29,27</b>	
Łuk 135° wewnętrzny	1011-090-_-LWNI35	1/1		69,70/ <b>85,73</b>	
Łuk 135° zewnętrzny	1011-090-_-LZNI35	1/1		69,70/ <b>85,73</b>	
Łuk dowolny wewnętrzny jednopłaszczyznowy *	1011-090-000X-LWAXXX	1/1		80,10/ <b>98,52</b>	
Łuk dowolny zewnętrzny jednopłaszczyznowy *	1011-090-000X-LZAXXX	1/1		80,10/ <b>98,52</b>	
Łuk dowolny wewnętrzny dwupłaszczyznowy *	1011-090-000X-LWBXXX	1/1		90,50/ <b>111,32</b>	
Łuk dowolny zewnętrzny dwupłaszczyznowy *	1011-090-000X-LZBXXX	1/1		90,50/ <b>111,32</b>	
Odpyływ bezuszczelkowy 90/50 mm	1011-090-_-OPN050	5/20		23,80/ <b>29,27</b>	
Zaślepka lewa	1011-090-_-ZLV000	10/80		7,00/ <b>8,61</b>	
Zaślepka prawa	1011-090-_-ZPV000	10/80		7,00/ <b>8,61</b>	

\* Łuki o nietypowych kątach realizujemy w terminie do 10 dni roboczych.  
Do ceny należy doliczyć koszty wysyłki. Informacje dostępne w Biurach Handlowych Galeco.



pole pow. 37,5 cm<sup>2</sup>



# Rozmiar 90x50

SYSTEM  
**PVC**  
GALECO

## Elementy spustowe 50

Ceny netto / **brutto** w PLN za szt.

Element	Kod	Szt./opak.	Grafitowy ~RAL 7021	Czarny ~RAL 9005	Ciemno brązowy ~RAL 8019
			721S	905S	819S
Rura 3 mb	1012-050-_-RUR300	10/170		31,30/ <b>38,50</b>	
Mufa	1012-050-_-MUF000	5/100		7,00/ <b>8,61</b>	
Kolano 67°	1012-050-_-KOL067	5/40		12,50/ <b>15,38</b>	
Obejma metalowa do dybla	1012-050-_-OBS000	10/50		12,10/ <b>14,88</b>	

### Dodatkowe informacje:

Zgodność z normą: EN 607

Gwarancja: 15 lat

System połączeń: Uszczelkowy

# Rozmiar 110x80

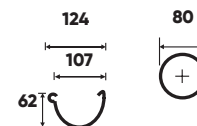
SYSTEM  
**PVC**  
GALECO

## Elementy rynnowe 110

Ceny netto / **brutto** w PLN za szt.

Element	Kod	Szt./opak.	Grafitowy ~RAL 7021	Czarny ~RAL 9005	Ciennobrzązowy ~RAL 8019	Biały ~RAL 9010
			721S	905S	819S	910S
Rynna 4 mb	1011-110-_-RYN400	10/180		63,30/ <b>77,86</b>		
Rynna 3 mb	1011-110-_-RYN300	10/180		47,50/ <b>58,43</b>		
Hak z PVC	1011-110-_-HDV000	5/80		7,00/ <b>8,61</b>		
Hak metalowy doczołowy	1011-110-_-HDO000	1/20		13,40/ <b>16,48</b>		
Hak metalowy nakrokwiowy wzmocniony	1011-110-_-HNW004	1/25		14,20/ <b>17,47</b>		
Łącznik rynny	1011-110-_-LAR000	5/20		21,80/ <b>26,81</b>		
Łuk 90° wewnętrzny	1011-110-_-LWN090	1/10		32,90/ <b>40,47</b>		
Łuk 90° zewnętrzny	1011-110-_-LZN090	1/10		32,90/ <b>40,47</b>		
Łuk 135° wewnętrzny	1011-110-_-LWN135	1/1		69,20/ <b>85,12</b>		
Łuk 135° zewnętrzny	1011-110-_-LZN135	1/1		69,20/ <b>85,12</b>		
Łuk dowolny wewnętrzny jednopłaszczyznowy*	1011-090-000X-LWAXXX	1/1		79,60/ <b>97,91</b>		
Łuk dowolny zewnętrzny jednopłaszczyznowy*	1011-090-000X-LZAXXX	1/1		79,60/ <b>97,91</b>		
Łuk dowolny wewnętrzny dwupłaszczyznowy*	1011-090-000X-LWBXXX	1/1		89,90/ <b>110,58</b>		
Łuk dowolny zewnętrzny dwupłaszczyznowy*	1011-090-000X-LZBXXX	1/1		89,90/ <b>110,58</b>		
Odpyływ bezuszczelkowy 110/80	1011-110-_-OPN080	1/15		35,70/ <b>43,91</b>		
Zaślepka lewa	1011-110-_-ZLV000	5/50		13,90/ <b>17,10</b>		
Zaślepka prawa	1011-110-_-ZPV000	5/50		13,90/ <b>17,10</b>		

\* Łuki o nietypowych kątach we wszystkich kolorach realizujemy w terminie do 10 dni roboczych. Do ceny należy doliczyć koszty wysyłki. Informacje dostępne w Biurach Handlowych Galeco.



pole pow. 54 cm<sup>2</sup>



# Rozmiar 110x80

SYSTEM  
**PVC**  
GALECO

Elementy spustowe **80**

Ceny netto / **brutto** w PLN za szt.

Element	Kod	Szt./opak.	Grafitowy ~RAL 7021	Czarny ~RAL 9005	Ciemnobrązowy ~RAL 8019	Biały ~RAL 9010
			721S	905S	819S	910S
Rura 4 mb	1012-080-_-RUR400	5/100		75,60/ <b>92,99</b>		
Mufa	1012-080-_-MUF000	5/60		11,90/ <b>14,64</b>		
Kolano 67°	1012-080-_-KOL067	5/60		17,80/ <b>21,89</b>		
Trójnik 67°	1012-080-_-TRR067	1/20		33,80/ <b>41,57</b>		
Obejma PVC do dybla	1012-080-_-OBV000	10/100		7,00/ <b>8,61</b>		

**Dodatkowe informacje:**

Zgodność z normą: EN 607

Gwarancja: 15 lat

System połączeń: Uszczelkowy

# Rozmiar 130/80, 130/100\*

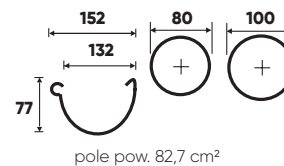
SYSTEM  
**PVC**  
GALECO

## Elementy rynnowe 130

Ceny netto / **brutto** w PLN za szt.

Element	Kod	Szt./opak.	Grafitowy ~RAL 7021	Czarny ~RAL 9005	Ciemnobrązowy ~RAL 8019	Biały ~RAL 9010	Czekoladowy brąz ~RAL 8017
			721S	905S	819S	910S	817S
Rynna 4 mb	1011-130-_-RYN400	10/240		71,20/ <b>87,58</b>			78,40/ <b>96,43</b>
Rynna 3 mb	1011-130-_-RYN300	10/240		53,50/ <b>65,81</b>			58,80/ <b>72,32</b>
Hak z PVC	1011-130-_-HDV000	10/50		8,70/ <b>10,70</b>			9,60/ <b>11,81</b>
Hak metalowy nakrokwiowy	1011-130-_-HNA000	1/25		17,80/ <b>21,89</b>			17,80/ <b>21,89</b>
Hak metalowy doczołowy	1011-130-_-HDO000	1/20		16,60/ <b>20,42</b>			16,60/ <b>20,42</b>
Łącznik rynny	1011-130-_-LAR000	5/25		25,80/ <b>31,73</b>			28,40/ <b>34,93</b>
Łuk 90° wewnętrzny	1011-130-_-LWN090	1/15		43,70/ <b>53,75</b>			48,10/ <b>59,16</b>
Łuk 90° zewnętrzny	1011-130-_-LZN090	1/15		43,70/ <b>53,75</b>			48,10/ <b>59,16</b>
Łuk 135° wewnętrzny	1011-130-_-LWN135	1/1		79,50/ <b>97,79</b>			87,50/ <b>107,63</b>
Łuk zewn. regulowany o kącie 90° – 150°	1011-130-_-LZR000	1/5		70,00/ <b>86,10</b>			77,00/ <b>94,71</b>
Łuk dowolny wewnętrzny jednopłaszczyznowy**	1011-130-000X-LWAXXX	1/1		91,40/ <b>112,42</b>			100,60/ <b>123,74</b>
Łuk dowolny zewnętrzny jednopłaszczyznowy**	1011-130-000X-LZAXXX	1/1		91,40/ <b>112,42</b>			100,60/ <b>123,74</b>
Łuk dowolny wewnętrzny dwpłaszczyznowy**	1011-130-000X-LWBXXX	1/1		103,30/ <b>127,06</b>			113,60/ <b>139,73</b>
Łuk dowolny zewnętrzny dwpłaszczyznowy**	1011-130-000X-LZBXXX	1/1		103,30/ <b>127,06</b>			113,60/ <b>139,73</b>
Odpływ bezuszczelkowy 130/80 mm	1011-130-_-OPN080	1/10		43,70/ <b>53,75</b>			
Odpływ bezuszczelkowy 130/100 mm	1011-130-_-OPN100	1/10		43,70/ <b>53,75</b>			48,10/ <b>59,16</b>
Zaślepka lewa	1011-130-_-ZLV000	10/50		16,70/ <b>20,54</b>			18,30/ <b>22,51</b>
Zaślepka prawa	1011-130-_-ZPV000	10/50		16,70/ <b>20,54</b>			18,30/ <b>22,51</b>

- \* O dostępność pytać w biurach handlowych Galeco.  
 \*\* Łuki o nietypowych kątach we wszystkich kolorach realizujemy w terminie do 10 dni roboczych.  
 Do ceny należy doliczyć koszty wysyłki. Informacje dostępne w Biurach Handlowych Galeco.





# Rozmiar 130/80, 130/100

## Elementy spustowe 100

Ceny netto / brutto w PLN za szt.

Element	Kod	Szt./opak.	Grafitowy ~RAL 7021	Czarny ~RAL 9005	Ciemnobrązowy ~RAL 8019	Biały ~RAL 9010	Czekoladowy brąz ~RAL 8017
			721S	905S	819S	910S	817S
Rura 4 mb	1012-100-_-RUR400	5/60		83,50/ <b>102,71</b>			91,90/ <b>113,04</b>
Rura 3 mb	1012-100-_-RUR300	5/60		62,70/ <b>77,12</b>			68,90/ <b>84,75</b>
Mufa	1012-100-_-MUF000	2/40		13,90/ <b>17,10</b>			15,30/ <b>18,82</b>
Kolano 67°	1012-100-_-KOL067	5/35		23,80/ <b>29,27</b>			26,20/ <b>32,23</b>
Kolano 45°	1012-100-_-KOL045	6/30		27,40/ <b>33,70</b>			30,10/ <b>37,02</b>
Trójnik 67°	1012-100-_-TRR067	1/10		38,50/ <b>47,36</b>			42,30/ <b>52,03</b>
Łapacz wody deszczowej 100/50	1012-100-_-WYA050	1/12		126,70/ <b>155,84</b>			
Obejma PVC do dybla	1012-100-_-OBV000	10/60		8,10/ <b>9,96</b>			8,90/ <b>10,95</b>

## Elementy spustowe 80

Rura 4 mb	1012-080-_-RUR400	5/100		75,60/ <b>92,99</b>			
Mufa	1012-080-_-MUF000	5/60		11,90/ <b>14,64</b>			
Kolano 67°	1012-080-_-KOL067	5/60		17,80/ <b>21,89</b>			
Trójnik 67°	1012-080-_-TRR067	1/20		33,80/ <b>41,57</b>			
Obejma PVC do dybla	1012-080-_-OBV000	10/100		7,00/ <b>8,61</b>			

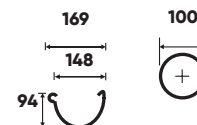
# Rozmiar 150x100

SYSTEM  
**PVC**  
GALECO

## Elementy rynnowe 150

Ceny netto / brutto w PLN za szt.

Element	Kod	Szt./opak.	Grafitowy ~RAL 7021	Ciemnobrązowy ~RAL 8019	Jasnopopiełaty ~RAL 7038
			721S	819S	738S
Rynna 4 mb	1011-150-_-RYN400	10/90	103,10/ <b>126,81</b>		92,80/ <b>114,14</b>
Hak z PVC	1011-150-_-HDV000	1/50	11,00/ <b>13,53</b>		9,90/ <b>12,18</b>
Hak metalowy nakrokwiowy	1011-150-_-HNA000	1/25	19,40/ <b>23,86</b>		17,40/ <b>21,40</b>
Łącznik rynny	1011-150-_-LAR000	5/25	29,80/ <b>36,65</b>		26,80/ <b>32,96</b>
Łuk 90° wewnętrzny	1011-150-_-LWN090	1/10	52,20/ <b>64,21</b>		47,00/ <b>57,81</b>
Łuk 90° zewnętrzny	1011-150-_-LZN090	1/10	52,20/ <b>64,21</b>		47,00/ <b>57,81</b>
Łuk 135° wewnętrzny	1011-150-_-LWN135	1/1	85,00/ <b>104,55</b>		76,50/ <b>94,10</b>
Łuk 135° zewnętrzny	1011-150-_-LZN135	1/1	85,00/ <b>104,55</b>		76,50/ <b>94,10</b>
Łuk dowolny wewnętrzny jednopłaszczyznowy *	1011-150-000X-LWAXXX	1/1	97,70/ <b>120,17</b>		88,00/ <b>108,24</b>
Łuk dowolny zewnętrzny jednopłaszczyznowy *	1011-150-000X-LZAXXX	1/1	97,70/ <b>120,17</b>		88,00/ <b>108,24</b>
Łuk dowolny wewnętrzny dwupłaszczyznowy *	1011-150-000X-LWBXXX	1/1	110,40/ <b>135,79</b>		99,40/ <b>122,26</b>
Łuk dowolny zewnętrzny dwupłaszczyznowy *	1011-150-000X-LZBXXX	1/1	110,40/ <b>135,79</b>		99,40/ <b>122,26</b>
Odpływ 150/100 mm	1011-150-_-OPN100	1/10	52,20/ <b>64,21</b>		47,00/ <b>57,81</b>
Zaślepka lewa	1011-150-_-ZLV000	5/20	17,80/ <b>21,89</b>		16,10/ <b>19,80</b>
Zaślepka prawa	1011-150-_-ZPV000	5/20	17,80/ <b>21,89</b>		16,10/ <b>19,80</b>



pole pow. 114,3 cm<sup>2</sup>

\* Łuki o nietypowych kątach we wszystkich kolorach realizujemy w terminie do 10 dni roboczych. Do ceny należy doliczyć koszty wysyłki. Informacje dostępne w Biurach Handlowych Galeco.



# Rozmiar 150x100\*

SYSTEM  
**PVC**  
GALECO

## Elementy spustowe 100

Ceny netto / **brutto** w PLN za szt.

Element	Kod	Szt./opak.	Grafitowy ~RAL 7021	Ciemno brązowy ~RAL 8019	Jasnopolielaty ~RAL 7038
			721S	819S	738S
Rura 4 mb	1012-100-_-RJR400	5/60	83,50/ <b>102,71</b>	75,20/ <b>92,50</b>	
Rura 3 mb	1012-100-_-RJR300	5/60	62,70/ <b>77,12</b>		
Mufa	1012-100-_-MUF000	2/40	13,90/ <b>17,10</b>		12,50/ <b>15,38</b>
Kolano 67°	1012-100-_-KOL067	5/35	23,80/ <b>29,27</b>		21,40/ <b>26,32</b>
Kolano 45°	1012-100-_-KOL045	6/30	27,40/ <b>33,70</b>		24,70/ <b>30,38</b>
Trójnik 67°	1012-100-_-TRR067	1/10	38,50/ <b>47,36</b>		34,70/ <b>42,68</b>
Łapacz wody deszczowej 100/50	1012-100-_-WYA050	1/12	126,70/ <b>155,84</b>		
Obejma PVC do dybla	1012-100-_-OBV000	10/60	8,10/ <b>9,96</b>		7,30/ <b>8,98</b>

\* O dostępność pytać w biurach handlowych Galeco.

### Dodatkowe informacje:

Zgodność z normą: EN 607

Gwarancja: 15 lat

System połączeń: Uszczelkowy

## Akcesoria

Ceny netto / **brutto** w PLN za szt.

Element	Kod	Szt./opak.	Cena
Osadnik uniwersalny z koszyczkiem i kłapkami*	1003-000-_-OSD000	1/8	44,70/ <b>54,98</b>
Kolano PE elastyczne	1003-110-905S-KEL000	1/25	16,80/ <b>20,66</b>
Rewizja pionowa 110 z redukcją 80-110*	1003-000-_-RWE110	1/5	55,90/ <b>68,76</b>
Rura do rewizji 0,5 mm fi 110*	1003-110-_-RWR050	1/10	26,00/ <b>31,98</b>
Wspornik do haka doczołowego	1000-000-000X-WSH300	1/50	6,00/ <b>7,38</b>
Stopka obejmująca do płyty warstwowej	1000-000-000X-STO000	25/300	10,70/ <b>13,16</b>
Kolek dwugwintowy 100 mm z długą koszulką	1000-000-000X-KDW100	25/200	3,80/ <b>4,67</b>
Kolek dwugwintowy 160 mm z długą koszulką	1000-000-000X-KDW160	25/100	4,60/ <b>5,66</b>
Kolek dwugwintowy 200 mm z długą koszulką	1000-000-000X-KDW200	25/100	5,00/ <b>6,15</b>
Kolek dwugwintowy 260 mm z długą koszulką	1000-000-000X-KDW260	25/100	6,40/ <b>7,87</b>
Kolek dwugwintowy 300 mm z długą koszulką	1000-000-000X-KDW300	25/100	7,70/ <b>9,47</b>
Redukcja popiel 080/050	1003-080-738S-RDR050	1/20	19,20/ <b>23,62</b>
Redukcja popiel 100/080	1003-100-738S-RDR080	1/20	26,40/ <b>32,47</b>
Redukcja popiel 110/100	1003-110-738S-RDR100	1/20	26,40/ <b>32,47</b>
Klej do narożnika regulowanego PVC	1000-000-000X-KJV075	1/1	10,30/ <b>12,67</b>
Smar do uszczelek w sprayu Soudal 400 ml	1000-000-000X-SPS400	1/1	38,80/ <b>47,72</b>
Koszyczek do osadnika	1003-000-000X-OKK000	1/1	7,60/ <b>9,35</b>
Kłapka do osadnika*	1003-000-_-OKL000	1/1	7,60/ <b>9,35</b>
Kłapka pod rurę okr. do osadnika*	1003-000-_-OKR000	1/1	7,60/ <b>9,35</b>

\* Dostępne w kolorach: grafitowym, czarnym, jasnopopielatym i ciemnobrązowym.



# Akcesoria - wybrane elementy

SYSTEM  
**PVC**  
GALECO



Osadnik uniwersalny z koszykiem i klapkami



Kolano PE elastyczne



Wspornik do haka doczołowego



Stopka obejmowy do płyty warstwowej



Kolek dwugwintowy



Redukcja 80/50, 100/80, 110/100



Smar do uszczelek w sprayu Soudal 400 ml



Uszczelniacz Soudal COLOZINC 290 ml



Klej do PVC



Rewizja pionowa 110 z redukcją 80-110 (komplet)



Rura do rewizji 0,5 m, fi 110



Łapacz wody deszczowej 100/50

# Galeco STAL

SYSTEM

**STAL**

GALECO

**Budując dom, myślisz nie tylko o dzieciach, ale także o wnukach. Dlatego właśnie opracowaliśmy trwałe i solidne rozwiązania, które zapewnią Ci komfort i uśmiech na długie lata.**

## Zalety systemu:



Nowatorski kształt  
rynny



Wysoka trwałość  
blach



Pierwszy na rynku  
narożnik regulowany



Rynny i rury spustowe  
zabezpieczone folią



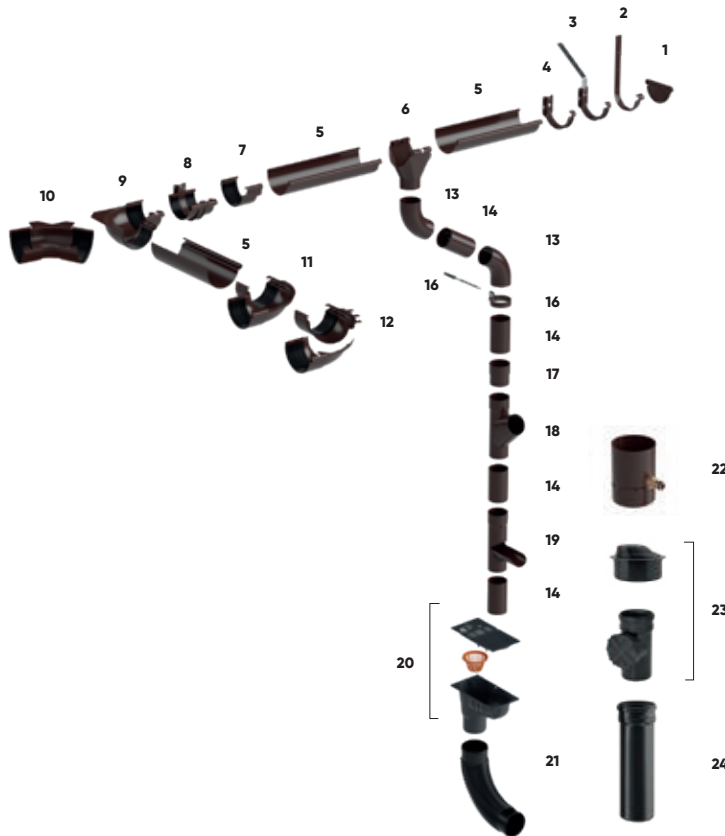
Głęboki profil rynny



Gwarancja do 35 lat

# Elementy systemu

SYSTEM  
**STAL**  
GALECO



## Lista elementów

- |    |  |    |   |
|----|--|----|---|
| 1  | Zaslepka uniwersalna                       | 13 | Kolano 60°  |
| 2  | Hak nakrękowy/wzmocniony                   | 14 | Rura  |
| 3  | Hak doczołowy ze wspornikiem               | 15 | Obejmka   |
| 4  | Hak doczołowy                              | 16 | Kolek dwugwintowy z długą koszulką                      |
| 5  | Rynna                                      | 17 | Mufa  |
| 6  | Odpyływ                                    | 18 | Trójnik   |
| 7  | Łącznik klamrowy                           | 19 | Wylapywacz wody   |
| 8  | Łącznik rynny z hakiem                     | 20 | Osadnik uniwersalny (z koszykiem i kłapkami)            |
| 9  | Łuk wewnętrzny uszczelnkowy 90°            | 21 | Kolano elastyczne                                       |
| 10 | Łuk wewnętrzny regulowany o kącie 105-135° | 22 | Łapacz wody deszczowej z przyłączem do węzła ogrodowego |
| 11 | Łuk zewnętrzny uszczelnkowy 90°            | 23 | Rewizja pionowa 110 z redukcją 80-110 (komplet)         |
| 12 | Łuk zewnętrzny regulowany o kącie 100-165° | 24 | Rura do rewizji 0,5 m, fi 110                           |

## Kolorystyka

120/90 135/90 135/100 150/100 150/120

### STAL

~ RAL 7015	715S	Grafitowy	■	■	■	■	■
~ RAL 8004	804S	Ceglasty		■	■		
~ RAL 8019	819S	Ciennobrzązowy	■	■	■	■	■
~ RAL 8017	817S	Czekoladowy brąz		■	■		
~ RAL 9003	903S	Biały		□			
~ RAL 9005	905S	Czarny	■	■	■		
~ RAL 3009	309S	Ciennoczerwonny		■	■		

### STAL PÓŁMAT

~ RAL 7016	716P	Grafitowy	■	■	■		
~ RAL 9005	905P	Czarny	■	■	■		
~ RAL 8017	817P	Czekoladowy brąz	■	■	■		

### STAL METALIC

~ RAL 8007	807E	Miedziany		■			
~ RAL 9007	907E	Ciennosrebrny		■			
~ RAL 9006	906E	Srebrny		■	■	■	■

## Tabela wydajności

Typ rynny / Rozmiar rury

Ustawienia rury spustowej



	120/90	135/90	135/100	150/100	150/120
60 m²	110 m²	110 m²	150 m²	150 m²	
120 m²	220 m²	220 m²	300 m²	300 m²	

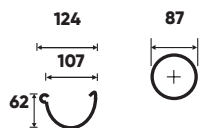
# Rozmiar 120/90

SYSTEM  
**STAL**  
GALECO

## Elementy rynnowe 120

Ceny netto / **brutto** w PLN za szt.

Element	Kod	Szt./opak.	STAL			STAL PÓŁMAT		
			Grafitowy ~RAL 7015	Czarny ~RAL 9005	Ciemno- brązowy ~RAL 8019	Grafitowy ~RAL 7016	Czarny ~RAL 9005	Czekoladowy brąz ~RAL 8017
			715S	905S	819S	716P	905P	817P
Rynna 4 mb	1031-120-_-RYN400	5/105				103,90/ <b>127,80</b>		
Rynna 3 mb	1031-120-_-RYN300	5/105				78,00/ <b>95,94</b>		
Hak metalowy doczołowy	1031-120-_-HDO000	1/20				13,00/ <b>15,99</b>		
Hak metalowy nakrętkiowy wzmocniony	1031-120-_-HNW004	1/25				14,00/ <b>17,22</b>		
Łącznik rynny klamrowy	1031-120-_-LAK000	5/30				20,00/ <b>24,60</b>		
Łuk 90° wewnętrzny klamrowy	1031-120-_-LWN090	1/5				86,70/ <b>106,64</b>		
Łuk 90° zewnętrzny klamrowy	1031-120-_-LZN090	1/5				86,70/ <b>106,64</b>		
Łuk 135° wewnętrzny	1031-120-_-LWN135	1/4				148,20/ <b>182,29</b>		
Łuk 135° zewnętrzny	1031-120-_-LZN135	1/4				148,20/ <b>182,29</b>		
Łuk dowolny wewnętrzny jednopłaszczyznowy*	1031-120-XXXX-LWAXXX	1/1				155,60/ <b>191,39</b>		
Łuk dowolny zewnętrzny jednopłaszczyznowy*	1031-120-XXXX-LZAXXX	1/1				155,60/ <b>191,39</b>		
Łuk dowolny wewnętrzny dwupłaszczyznowy*	1031-120-XXXX-LWBXXX	1/1				238,90/ <b>293,85</b>		
Łuk dowolny zewnętrzny dwupłaszczyznowy*	1031-120-XXXX-LZBXXX	1/1				238,90/ <b>293,85</b>		
Odpływ 120/90	1031-120-_-OPN090	1/20				33,40/ <b>41,08</b>		
Zaślepka uszczelkowa uniwersalna	1031-120-_-ZUS000	5/100				13,80/ <b>16,97</b>		



pole pow. 55,5 cm<sup>2</sup>

\* Łuki o nietypowych kątach we wszystkich kolorach realizujemy w terminie do 20 dni roboczych.



# Rozmiar 120/90\*

SYSTEM  
**STAL**  
GALECO

## Elementy spustowe 90

Ceny netto / brutto w PLN za szt.

Element	Kod	Szt./opak.	STAL			STAL PÓŁMAT		
			Grafitowy ~RAL 7015	Czarny ~RAL 9005	Ciemno- brązowy ~RAL 8019	Grafitowy ~RAL 7016	Czarny ~RAL 9005	Czekoladowy brąz ~RAL 8017
			715S	905S	819S	716P	905P	817P
Rura 3 mb	1032-090-_-RUR300	2/81				120,80/	<b>148,58</b>	
Rura 1 mb	1032-090-_-RUR100	2/48				43,10/	<b>53,01</b>	
Mufa	1032-090-_-MUF000	1/24				26,60/	<b>32,72</b>	
Kolano 60°	1032-090-_-KOL060	1/20				42,20/	<b>51,91</b>	
Trójnik 60°	1032-090-_-TRR060	1/6				177,10/	<b>217,83</b>	
Wylapywacz wody	1032-090-_-WYB000	1/12				147,10/	<b>180,93</b>	
Łapacz wody deszczowej z przyłączem do węża ogrodowego	1032-090-_-WYC000	1/8				239,30/	<b>294,34</b>	
Obejma metalowa do dybla	1032-090-_-OBS000	10/50				15,70/	<b>19,31</b>	

\* O dostępność proszę pytać w Biurach Handlowych Galeco.

### Dodatkowe informacje:

Zgodność z normą: EN 612

Gwarancja: 35 lat

System połączeń: Uszczelkowy

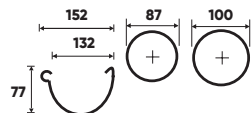
# Rozmiar 135/90, 135/100

SYSTEM  
**STAL**  
GALECO

## Elementy rynnowe 135

Ceny netto / brutto w PLN za szt.

Element	Kod	Szt. / opak.	STAL							STAL PÓLMAT			STAL METALIC		
			Grafitowy ~RAL 7015	Czarny ~RAL 9005	Czekoladowy brąz ~RAL 8017	Ceglasty ~ RAL 8004	Ciemnobrązowy ~RAL 8019	Ciemnoczerwony ~ RAL 3009	Biały ~ RAL 9003	Grafitowy ~RAL 7016	Czarny ~RAL 9005	Czek. brąz ~RAL 8017	Srebrny ~ RAL 9006	Ciemnosrebrny ~RAL 9007	Miedziany ~ RAL 8007
			715S	905S	817S	804S	819S	309S	903S	716P	905P	817P	906E	907E	807E
Rynna 4 mb	1031-135-_-RYN400	5/180	135,70/ <b>166,91</b>										144,90/ <b>178,23</b>		
Rynna 3 mb	1031-135-_-RYN300	5/180	96,30/ <b>118,45</b>										103,50/ <b>127,31</b>		
Hak metalowy doczołowy	1031-135-_-HDO000	1/20	16,10/ <b>19,80</b>										17,30/ <b>21,28</b>		
Hak metalowy nakrętkiowy	1031-135-_-HNA000	1/25	17,30/ <b>21,28</b>										18,60/ <b>22,88</b>		
Hak metalowy nakrętkiowy wzmocniony	1031-135-_-HNW004	1/25	18,60/ <b>22,88</b>										20,00/ <b>24,60</b>		
Łącznik rynny klamrowy	1031-135-_-LAK000	5/30	24,70/ <b>30,38</b>										26,60/ <b>32,72</b>		
Łącznik rynny z hakiem	1031-135-_-LAH000	1/22	30,00/ <b>36,90</b>										32,20/ <b>39,61</b>		
Łuk 90° wewnętrzny uszczelkowy	1031-135-_-LWN090	1/4	107,00/ <b>131,61</b>										115,00/ <b>141,45</b>		
Łuk 90° zewnętrzny uszczelkowy	1031-135-_-LZN090	1/4	107,00/ <b>131,61</b>										115,00/ <b>141,45</b>		
Łuk wewnętrzny regulowany o kącie 105° – 135°	1031-135-_-LWR000	1/2	178,10/ <b>219,06</b>										191,40/ <b>235,42</b>		
Łuk zewnętrzny regulowany o kącie 100° – 165°	1031-135-_-LZR000	1/2	178,10/ <b>219,06</b>										191,40/ <b>235,42</b>		
Łuk dowolny wewnętrzny jednopłaszczyznowy*	1031-135-XXXX-LWAXXX	1/1	181,00/ <b>222,63</b>										194,60/ <b>239,36</b>		
Łuk dowolny zewnętrzny jednopłaszczyznowy*	1031-135-XXXX-LZAXXX	1/1	181,00/ <b>222,63</b>										194,60/ <b>239,36</b>		
Łuk dowolny wewnętrzny dwupłaszczyznowy*	1031-135-XXXX-LWBXXX	1/1	295,20/ <b>363,10</b>										317,30/ <b>390,28</b>		
Łuk dowolny zewnętrzny dwupłaszczyznowy*	1031-135-XXXX-LZBXXX	1/1	295,20/ <b>363,10</b>										317,30/ <b>390,28</b>		
Odpływ 135/90	1031-135-_-OPN090	1/16	41,30/ <b>50,80</b>										44,40/ <b>54,61</b>		
Odpływ 135/100	1031-135-_-OPN100	1/16	47,50/ <b>58,43</b>							47,50/ <b>58,43</b>			47,50/ <b>58,43</b>		
Kosz zlewowy /90	1032-090-_-KZO000	1/1	446,20/ <b>548,83</b>							446,20/ <b>548,83</b>					
Kosz zlewowy /100	1032-100-_-KZO000	1/1	446,20/ <b>548,83</b>							446,20/ <b>548,83</b>					
Zasłepka uszczelkowa uniwersalna	1031-135-_-ZUS000	5/50	17,10/ <b>21,03</b>										18,30/ <b>22,51</b>		



pole pow. 90,1 cm<sup>2</sup>

\*

Łuki o nietypowych kątach we wszystkich kolorach realizujemy w terminie do 20 dni roboczych.

# Rozmiar 135/90, 135/100\*

SYSTEM  
**STAL**  
GALECO

## Elementy spustowe 90

Ceny netto / brutto w PLN za szt.

Element	Kod	Szt. / opak.	STAL							STAL PÓLMAT			STAL METALIC		
			Grafitowy ~RAL 7015	Czarny ~RAL 9005	Czekoladowy brąz ~RAL 8017	Ceglasty ~ RAL 8004	Ciemnobrązowy ~RAL 8019	Ciemnoczerwony ~ RAL 3009	Biały ~ RAL 9003	Grafitowy ~RAL 7016	Czarny ~RAL 9005	Czek. brąz ~RAL 8017	Srebrny ~ RAL 9006	Ciemnosrebrny ~ RAL 9007	Miedziany ~ RAL 8007
			715S	905S	817S	804S	819S	309S	903S	716P	905P	817P	906E	907E	807E
Rura 3 mb	1032-090-_-RUR300	2/81							120,80/148,58						129,80/159,65
Rura 1 mb	1032-090-_-RUR100	2/48							43,10/53,01						46,40/57,07
Mufa	1032-090-_-MUF000	1/24							26,60/32,72						28,60/35,18
Kolano 60°	1032-090-_-KOL060	1/20							42,20/51,91						45,40/55,84
Trójnik 60°	1032-090-_-TRR060	1/6							177,10/217,83						190,40/234,19
Wyłapywacz wody	1032-090-_-WYB000	1/12							147,10/180,93						158,20/194,59
Łapacz wody deszczowej z przyłączem do węża ogrodowego	1032-090-_-WYC000	1/8							239,30/294,34						239,30/294,34
Obejma metalowa do dybla	1032-090-_-OBS000	10/50							15,70/19,31						16,80/20,66

## Elementy spustowe 100

			715S	905S	817S	804S	819S	309S	903S	716P	905P	817P	906E	907E	807E
Rura 3 mb	1032-100-_-RUR300	2/58			138,90/170,85						138,90/170,85				
Rura 1 mb	1032-100-_-RUR100	2/36			49,60/61,01						49,60/61,01				
Mufa	1032-100-_-MUF000	1/27			30,60/37,64						30,60/37,64				
Kolano 60°	1032-100-_-KOL060	1/20			48,60/59,78						48,60/59,78				
Trójnik 60°	1032-100-_-TRR060	1/6			203,60/250,43						203,60/250,43				
Wyłapywacz wody	1032-100-_-WYB000	1/12			163,60/201,23						163,60/201,23				
Łapacz wody deszczowej z przyłączem do węża ogrodowego	1032-100-_-WYC000	1/8	239,30/294,34						239,30/294,34					239,30/294,34	
Obejma metalowa do dybla	1032-100-_-OBS000	10/50			18,00/22,14						18,00/22,14				

\* O dostępność proszę pytać w Biurach Handlowych Galeco.

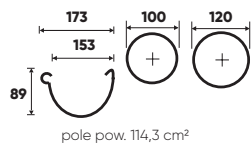
# Rozmiar 150/100, 150/120

SYSTEM  
**STAL**  
GALECO

## Elementy rynnowe 150

Ceny netto / brutto w PLN za szt.

Element	Kod	Szt./opak.	STAL		STAL METALIC
			Grafitowy ~RAL 7015	Ciemno- brązowy ~RAL 8019	Srebrny ~RAL 9006
			715S	819S	906E
Rynna 4 mb	1031-150-_-RYN400	5/50			144,20/ <b>177,37</b>
Hak metalowy doczołowy	1031-150-_-HDO000	1/20			18,60/ <b>22,88</b>
Hak metalowy nakrokwowy wzmocniony	1031-150-_-HNNW004	1/25			20,30/ <b>24,97</b>
Łącznik rynny	1031-150-_-LAR000	1/22			28,90/ <b>35,55</b>
Łącznik rynny z hakiem	1031-150-_-LAH000	1/18			31,10/ <b>38,25</b>
Łuk 90° wewnętrzny *	1031-150-_-LWN090	1/5			116,90/ <b>143,79</b>
Łuk 90° zewnętrzny *	1031-150-_-LZN090	1/5			116,90/ <b>143,79</b>
Łuk 135° wewnętrzny *	1031-150-_-LWN135	1/5			189,20/ <b>232,72</b>
Łuk 135° zewnętrzny *	1031-150-_-LZN135	1/5			189,20/ <b>232,72</b>
Odpływ 150/100	1031-150-_-OPN100	1/25			59,20/ <b>72,82</b>
Odpływ 150/120	1031-150-_-OPN120	1/25			65,20/ <b>80,20</b>
Kosz zlewowy /100	1032-100-_-KZO000	1/1	446,20/ <b>548,83</b>		
Zaślepka uszczelkowa uniwersalna	1031-150-_-ZUS000	1/25			18,60/ <b>22,88</b>



\* Przy łączeniu łuku z rynną, wyjątkowo w tym systemie, wymagane jest zastosowanie łączników lub łączenie na zakład.

# Rozmiar 150/100, 150/120\*

SYSTEM  
**STAL**  
GALECO

## Elementy spustowe 100

Element	Kod	Szt./opak.	STAL		STAL METALIC
			Grafitowy ~RAL 7015	Ciemno- brązowy ~RAL 8019	Srebrny ~RAL 9006
			715S	819S	906E
Rura 3 mb	1032-100-_-RUR300	2/58		138,90/ <b>170,85</b>	
Rura 1 mb	1032-100-_-RUR100	2/36		49,60/ <b>61,01</b>	
Mufa	1032-100-_-MUF000	1/27		30,60/ <b>37,64</b>	
Kolano 60°	1032-100-_-KOL060	1/20		48,60/ <b>59,78</b>	
Trójnik 60°	1032-100-_-TRR060	1/6		203,60/ <b>250,43</b>	
Wylapywacz wody	1032-100-_-WYB000	1/12		163,60/ <b>201,23</b>	
Łapacz wody deszczowej z przyłączem do węża ogrodowego	1032-100-_-WYC000	1/8		239,30/ <b>294,34</b>	
Obejma metalowa do dybla	1032-100-_-OBS000	10/50		18,00/ <b>22,14</b>	

## Elementy spustowe 120

Rura 4 mb	1032-120-_-RUR400	2/40		222,20/ <b>273,31</b>	
Mufa	1032-120-_-MUF000	1/27		36,70/ <b>45,14</b>	
Kolano 72°	1032-120-_-KOL072	1/8		58,30/ <b>71,71</b>	
Obejma metalowa do dybla	1032-120-_-OBS000	10/50		21,60/ <b>26,57</b>	

\* O dostępność proszę pytać w Biurach Handlowych Galeco.

## Akcesoria

Ceny netto / **brutto** w PLN za szt.

Element	Kod	Szt./opak.	Cena
Zaprawka do stali**	1000-000-_-ZAP015	1/1	22,60/ <b>27,80</b>
Wspornik do haka doczołowego	1000-000-000X-WSH300	1/50	6,00/ <b>7,38</b>
Stopka obejmij do płyty warstwowej	1000-000-000X-STO000	10/100	10,70/ <b>13,16</b>
Kolek dwugwintowy 100 mm z długą koszulką	1000-000-000X-KDW100	25/300	3,80/ <b>4,67</b>
Kolek dwugwintowy 160 mm z długą koszulką	1000-000-000X-KDW160	25/200	4,60/ <b>5,66</b>
Kolek dwugwintowy 200 mm z długą koszulką	1000-000-000X-KDW200	25/100	5,00/ <b>6,15</b>
Kolek dwugwintowy 260 mm z długą koszulką	1000-000-000X-KDW260	25/100	6,40/ <b>7,87</b>
Kolek dwugwintowy 300 mm z długą koszulką	1000-000-000X-KDW300	25/100	7,70/ <b>9,47</b>
Kolano PE elastyczne	1003-110-905S-KEL000	1/25	16,80/ <b>20,66</b>
Osadnik uniwersalny z koszyczkiem i klapkami*	1003-000-_-OSD000	1/8	44,70/ <b>54,98</b>
Rewizja pionowa 110 z redukcją 80-110 (komplet, kolory A, B, V, G)	1003-000-_-RWE110	1/5	55,90/ <b>68,76</b>
Rura do rewizji 0,5 mm fi 110*	1003-110-_-RWR050	1/10	26,00/ <b>31,98</b>
Klapka nad koszyczek do osadnika*	1003-000-_-OKL000	1/1	7,60/ <b>9,35</b>
klapka pod rurę okr. do osadnika	1003-000-_-OKR000	1/1	7,60/ <b>9,35</b>
Koszyczek do osadnika	1003-000-000X-OKK000	1/1	7,60/ <b>9,35</b>
Smar do uszczelek w sprayu Soudal 400 ml	1000-000-000X-SPS400	1/1	38,80/ <b>47,72</b>
Uszczelniacz Soudal COLOZINC 290 ml	1000-000-_-USC290	1/1	77,40/ <b>95,20</b>

\* Dostępne w kolorach: grafitowym, czarnym, jasnopopielatym i ciemnobrązowym.

\*\* Dostępna w kolorach: 715S, 905S, 817S, 819S, 716P, 905P, 817P.

# Galeco LUXOCYNIK

LUXOCYNIK

SYSTEM  
LUX  
OCYNIK  
GALECO

**Nowy materiał jest najbardziej ekonomicznym wyborem w ofercie Galeco, gwarantującym jednocześnie wysoką jakość użytkowania.**

## Zalety systemu:



Nowatorski kształt  
rynny



Głęboki profil rynny



Pierwszy na rynku  
narożnik regulowany



Rynny i rury spustowe  
zabezpieczone folią



Uszczelniony system  
połączeń

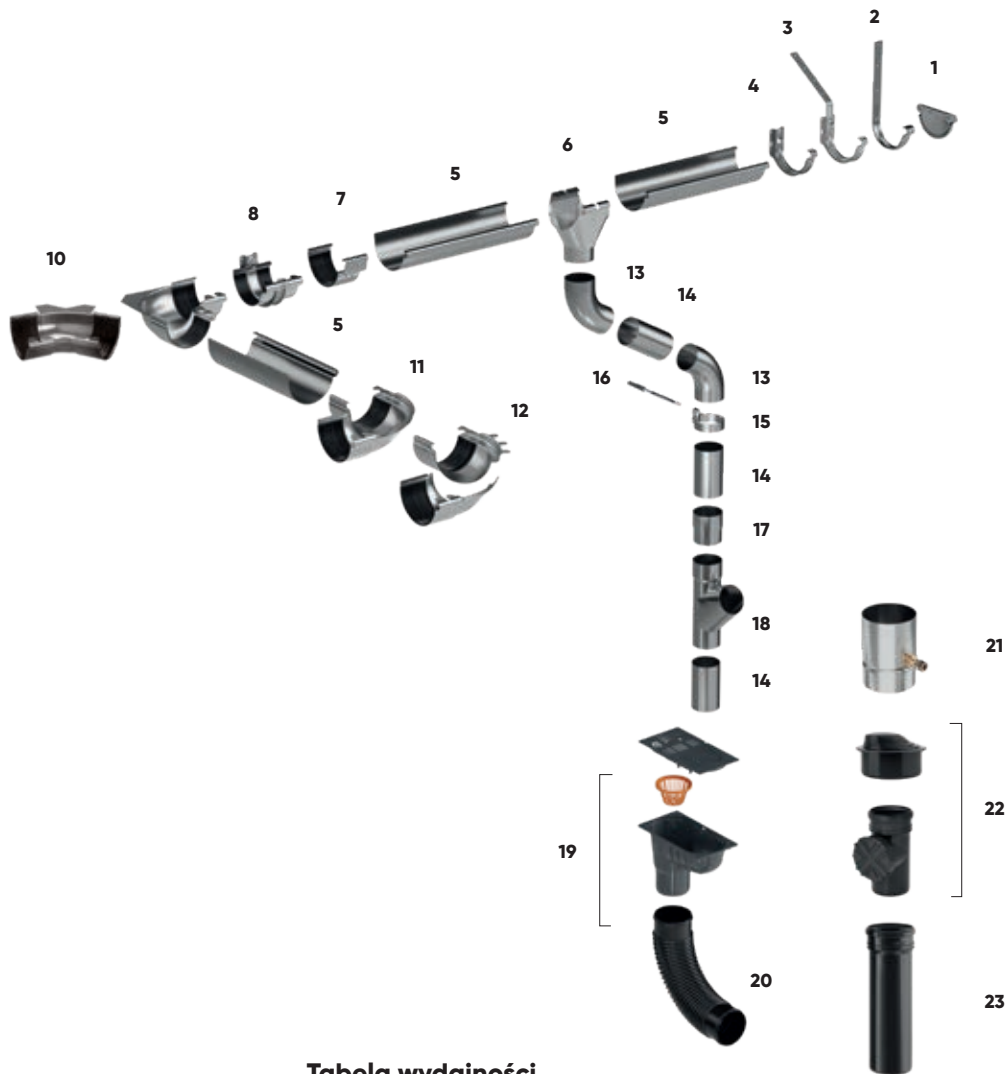


Gwarancja 10 lat

# Elementy systemu

SYSTEM  
LUX  
OCYNIK  
GALECO

- 1 Zaslepka uniwersalna
- 2 Hak nakrokwiowy
- 3 Hak doczołowy ze wspornikiem
- 4 Hak doczołowy
- 5 Rynna
- 6 Odpływ
- 7 Łącznik klamrowy
- 8 Łącznik rynny z hakiem
- 9 Łuk wewnętrzny uszczelkowy 90°
- 10 Łuk wewnętrzny regulowany o kącie 105-135°
- 11 Łuk zewnętrzny uszczelkowy 90°
- 12 Łuk zewnętrzny regulowany o kącie 100-165°
- 13 Kolano 60°
- 14 Rura
- 15 Obejma
- 16 Kołek dwugwintowy z długą koszulką
- 17 Mufa
- 18 Trójnik
- 19 Osadnik uniwersalny (z koszykiem i klapkami)
- 20 Kolano elastyczne
- 21 Łapacz wody deszczowej z przyłączem do węża ogrodowego
- 22 Rewizja pionowa 110 z redukcją 80-110 (komplet)
- 23 Rura do rewizji 0,5 m, fi 110



## Kolorystyka

		120/90	135/90	135/100	150/100	150/120
~ RAL 9023	923S Srebrny naturalny	■	■	■	■	■

## Tabela wydajności

Ustawienia rury spustowej



		Typ rynny / Rozmiar rury				
		120/90	135/90	135/100	150/100	150/120
Ustawienie 1	60 m <sup>2</sup>	110 m <sup>2</sup>	110 m <sup>2</sup>	150 m <sup>2</sup>	150 m <sup>2</sup>	
Ustawienie 2	120 m <sup>2</sup>	220 m <sup>2</sup>	220 m <sup>2</sup>	300 m <sup>2</sup>	300 m <sup>2</sup>	





# Rozmiar 120/90

SYSTEM  
**LUX  
OCYNIK**  
GALECO

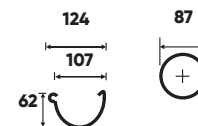
## Elementy rynnowe 120

Ceny netto / **brutto** w PLN za szt.

Element	Kod	Szt./opak.	Cena
			923S
Rynna 3 mb	1051-120-923S-RYN300	5/105	69,90/ <b>85,98</b>
Hak metalowy doczołowy	1051-120-923S-HDO000	1/20	10,60/ <b>13,04</b>
Hak metalowy nakrokwiiowy wzmocniony	1051-120-923S-HNW004	1/25	11,80/ <b>14,51</b>
Łącznik rynny kłamrowy	1051-120-923S-LAK000	5/30	19,20/ <b>23,62</b>
Łuk 90° wewnętrzny uszczelkowy	1051-120-923S-LWNO90	1/5	61,40/ <b>75,52</b>
Łuk 90° zewnętrzny uszczelkowy	1051-120-923S-LZNO90	1/5	61,40/ <b>75,52</b>
Łuk 135° wewnętrzny	1051-120-923S-LWNI35	1/4	138,10/ <b>169,86</b>
Łuk 135° zewnętrzny	1051-120-923S-LZNI35	1/4	138,10/ <b>169,86</b>
Odpływ 120/090	1051-120-923S-OPNO90	1/20	25,40/ <b>31,24</b>
Zasłepka uszczelkowa uniwersalna	1051-120-923S-ZUS000	5/100	9,90/ <b>12,18</b>

## Elementy spustowe 90

Rura 3 mb	1052-090-923S-RUR300	2/81	81,20/ <b>99,88</b>
Rura 1 mb	1052-090-923S-RUR100	2/48	28,70/ <b>35,30</b>
Mufa	1052-090-923S-MUF000	1/24	17,00/ <b>20,91</b>
Kolano 60°	1052-090-923S-KOLO60	1/20	24,40/ <b>30,01</b>
Trójnik 60°	1052-090-923S-TRRO60	1/6	106,50/ <b>131,00</b>
Łapacz wody z przyłączem do węża ogrodowego	1052-090-923S-WYCO00	1/8	239,30/ <b>294,34</b>
Obejma metalowa do dybla	1052-090-923S-OBS000	10/50	13,80/ <b>16,97</b>



pole pow. 55,5 cm<sup>2</sup>

# Rozmiar

# 135/90, 135/100, 150/100, 150/120

SYSTEM  
LUX  
OCYNIK  
GALECO

## Elementy rynnowe 135

Ceny netto / brutto w PLN za szt.

Element	Kod	Szt./opak.	Cena
			923S
Rynna 4 mb	1051-135-923S-RYN400	5/180	106,80/ <b>131,36</b>
Rynna 3 mb	1051-135-923S-RYN300	5/180	80,10/ <b>98,52</b>
Hak metalowy doczołowy	1051-135-923S-HDO000	1/20	12,20/ <b>15,01</b>
Hak metalowy nakrokwiowy wzmocniony	1051-135-923S-HNW004	1/25	13,50/ <b>16,61</b>
Łącznik rynny klamrowy	1051-135-923S-LAK000	5/30	23,20/ <b>28,54</b>
Łącznik rynny z hakiem	1051-135-923S-LAH000	1/22	32,50/ <b>39,98</b>
Łuk 90° wewnętrzny uszczelkowy	1051-135-923S-LWN090	1/4	70,40/ <b>86,59</b>
Łuk 90° zewnętrzny uszczelkowy	1051-135-923S-LZN090	1/4	70,40/ <b>86,59</b>
Łuk wewnętrzny regulowany o kącie 105° – 135°	1051-135-923S-LWR000	1/2	105,60/ <b>129,89</b>
Łuk zewnętrzny regulowany o kącie 100° – 165°	1051-135-923S-LZR000	1/2	105,60/ <b>129,89</b>
Odpływ 135/090	1051-135-923S-OPN090	1/16	29,20/ <b>35,92</b>
Odpływ 135/100	1051-135-923S-OPN100	1/16	29,20/ <b>35,92</b>
Zasłepka uszczelkowa uniwersalna	1051-135-923S-ZUS000	5/50	11,30/ <b>13,90</b>

## Elementy rynnowe 150

Rynna 4 mb	1051-150-923S-RYN400	5/50	12990/ <b>159,78</b>
Hak metalowy doczołowy	1051-150-923S-HDO000	1/20	15,70/ <b>19,31</b>
Hak metalowy nakrokwiowy wzmocniony	1051-150-923S-HNW004	1/25	16,40/ <b>20,17</b>
Łącznik rynny klamrowy	1051-150-923S-LAR000	1/22	30,10/ <b>37,02</b>
Łącznik rynny z hakiem	1051-150-923S-LAH000	1/18	32,30/ <b>39,73</b>
Łuk 90° wewnętrzny *	1051-150-923S-LWN090	1/6	85,70/ <b>105,41</b>
Łuk 90° zewnętrzny *	1051-150-923S-LZN090	1/6	85,70/ <b>105,41</b>
Łuk 135° wewnętrzny *	1051-150-923S-LWN135	1/1	173,30/ <b>213,16</b>
Łuk 135° zewnętrzny *	1051-150-923S-LZN135	1/1	173,30/ <b>213,16</b>
Odpływ 150/100	1051-150-923S-OPN100	1/25	40,30/ <b>49,57</b>
Odpływ 150/120	1051-150-923S-OPN120	1/25	43,60/ <b>53,63</b>
Zasłepka uszczelkowa uniwersalna	1051-150-923S-ZUS000	1/25	13,70/ <b>16,85</b>

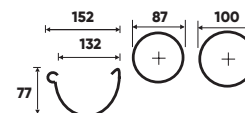
### Dodatkowe informacje:

Zgodność z normą: EN 612

Gwarancja: 10 lat

System połączeń: Uszczelkowy

Przy łączeniu łuku z rynną, wyjątkowo w tym systemie, wymagane jest zastosowanie łączników lub łączenie na zakład.



pole pow. 90,1 cm<sup>2</sup>

# Rozmiar

## 135/**90**, 135/**100**, 150/**100**, 150/**120**

### Elementy spustowe **90**

Ceny netto / **brutto** w PLN za szt.

Element	Kod	Szt./opak.	Cena
			923S
Rura 3 mb	1052-090-923S-RUR300	2/81	81,20/ <b>99,88</b>
Rura 1 mb	1052-090-923S-RUR100	2/48	28,70/ <b>35,30</b>
Mufa	1052-090-923S-MUF000	1/24	17,00/ <b>20,91</b>
Kolano 60°	1052-090-923S-KOL060	1/20	24,40/ <b>30,01</b>
Trójnik 60°	1052-090-923S-TRR060	1/6	106,50/ <b>131,00</b>
Łapacz wody z przyłączem do węża ogrodowego	1052-090-923S-WYC000	1/8	239,30/ <b>294,34</b>
Obejma metalowa do dybla	1052-090-923S-OBS000	10/50	13,80/ <b>16,97</b>

### Elementy spustowe **100**

Rura 3 mb	1052-100-923S-RUR300	2/58	87,50/ <b>107,63</b>
Rura 1 mb	1052-100-923S-RUR100	2/36	31,30/ <b>38,50</b>
Mufa	1052-100-923S-MUF000	1/27	18,30/ <b>22,51</b>
Kolano 60°	1052-100-923S-KOL060	1/20	26,30/ <b>32,35</b>
Trójnik 60°	1052-100-923S-TRR060	1/6	114,80/ <b>141,20</b>
Łapacz wody deszczowej z przyłączem do węża ogrodowego	1052-100-923S-WYC000	1/8	239,30/ <b>294,34</b>
Obejma metalowa do dybla	1052-100-923S-OBS000	10/50	13,90/ <b>17,10</b>

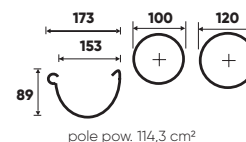
### Elementy spustowe **120**

Rura 4 mb	1052-120-923S-RUR400	2/40	141,40/ <b>173,92</b>
Mufa	1052-120-923S-MUF000	1/27	22,20/ <b>27,31</b>
Kolano 72°	1052-120-923S-KOL072	1/8	31,90/ <b>39,24</b>
Obejma metalowa do dybla	1052-120-923S-OBS000	10/50	16,80/ <b>20,66</b>

## Akcesoria

Ceny netto / **brutto** w PLN za szt.

Element	Kod	Szt./opak.	Cena
			923S
Osadnik uniwersalny z koszykiem i kłapkami**	1003-000-_-OSD000	1/8	44,70/ <b>54,98</b>
Kolano PE elastyczne	1003-110-905S-KEL000	1/25	16,80/ <b>20,66</b>
Rewizja pionowa 110 z redukcją 80-110**	1003-000-_-RWE110	1/5	55,90/ <b>68,76</b>
Rura do rewizji 0,5 m fi 110**	1003-110-_-RWR050	1/10	26,00/ <b>31,98</b>
Wspornik do haka doczołowego	1000-000-000X-WSH300	1/50	6,00/ <b>7,38</b>
Stopka obejmij do płyty warstwowej	1000-000-000X-STO000	10/100	10,70/ <b>13,16</b>
Kolek dwugwintowy 100 mm z długą koszulką	1000-000-000X-KDW100	25/300	3,80/ <b>4,67</b>
Kolek dwugwintowy 160 mm z długą koszulką	1000-000-000X-KDW160	25/200	4,60/ <b>5,66</b>
Kolek dwugwintowy 200 mm z długą koszulką	1000-000-000X-KDW200	25/100	5,00/ <b>6,15</b>
Kolek dwugwintowy 260 mm z długą koszulką	1000-000-000X-KDW260	25/100	6,40/ <b>7,87</b>
Kolek dwugwintowy 300 mm z długą koszulką	1000-000-000X-KDW300	25/100	7,70/ <b>9,47</b>
Zaprawka do LUXOCYNKU	1000-000-923S-ZAP015	1/1	22,60/ <b>27,80</b>
Smar do uszczeliek w sprayu Soudal 400 ml	1000-000-000X-SPS400	1/1	38,80/ <b>47,72</b>
Uszczelniacz Soudal COLOZINC 290 ml	1000-000-_-USC290	1/12	77,40/ <b>95,20</b>
Klapka do osadnika	1003-000-000X-OKK000	1/1	7,60/ <b>9,35</b>
Klapka nad koszyczek do osadnika**	1003-000-_-OKL000	1/1	7,60/ <b>9,35</b>
Klapka pod rurę okr. do osadnika**	1003-000-_-OKR000	1/1	7,60/ <b>9,35</b>



\* O dostępność proszę pytać w Biurach Handlowych Galeco.  
 \*\* Dostępne w kolorach: grafitowym, czarnym, jasnopopielatym i ciemnobrązowym.

# Galeco DACHY PŁASKIE

SYSTEM  
DACHY  
PŁASKIE  
GALECO

## Hydroizolacja - system membran EPDM

Podstawą systemu jest syntetyczna membrana gumowa o żywotności przekraczającej 50 lat. Jest kompatybilna z większością podłoży, co sprawia, że idealnie nadaje się do pokrycia dachów płaskich, tarasów, balkonów.

### Zalety systemu:



Łatwość montażu



Odporność na wysoką amplitudę temperatur



Bezpieczeństwo stosowania



Niskie koszty eksploatacji



Odporność na czynniki zewnętrzne



Ekologiczny materiał

# Elementy systemu

SYSTEM  
DACHY  
PŁASKIE  
GALECO



## Lista elementów

- 1 Klej do membrany EPDM
- 2 Podkład gruntujący
- 3 Kołnierz rury do wentylacji
- 4 Membrana EPDM
- 5 Taśma do łączenia EPDM na kleju
- 6 Spray czyszczący do kleju
- 7 Packa do gruntu
- 8 Walek dociskający silikonowy
- 9 Narożnik EPDM na kleju
- 10 Filc do packi
- 11 Samoprzylepna membrana EPDM
- 12 Walek dociskowy
- 13 LAP SEALANT HS uszczelniacz do EPDM
- 14 Lanca do kleju w butli
- 15 Klej w butli do membrany EPDM
- 16 Wąż do lancy 4 mb

## Standardowe rozmiary membrany

Wymiary membrany / Powierzchnia krycia

**Pakowanie:**  
rolka o długości 1,83 m

3,05 m x 7,62 m (**23.24 m<sup>2</sup>**)

4,57 m x 7,62 m (**34.82 m<sup>2</sup>**)

6,10 m x 7,62 m (**46.48 m<sup>2</sup>**)

6,1 m x 30,50 m (**186,05 m<sup>2</sup>**)



# Elementy

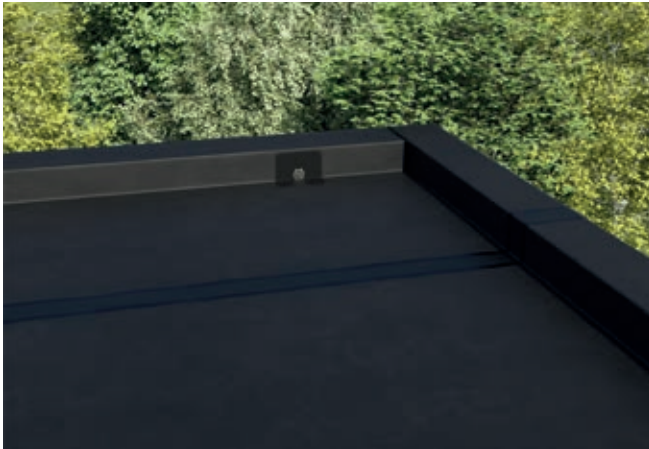
SYSTEM  
DACHY  
PŁASKIE  
GALECO

Ceny netto / brutto w PLN za szt.

Element	Kod	Szt./opak.	Cena
Membrana EPDM rolka 3,05 m x 7,62 m	4411-000-000X-MEM305	1/1	1542,00/ <b>1896,66</b>
Membrana EPDM rolka 4,57 m x 7,62 m	4411-000-000X-MEM457	1/1	2310,50/ <b>2841,92</b>
Membrana EPDM rolka 6,10 m x 7,62 m	4411-000-000X-MEM610	1/1	3084,00/ <b>3793,32</b>
Membrana EPDM rolka 6,10 m x 30,5 m	4411-000-000X-MED610	1/1	12343,90/ <b>15183,00</b>
Klej do membrany EPDM 20 l (wydajność 1 l/2,5-3 m <sup>2</sup> )	4410-000-000X-KLW020	1/1	1395,70/ <b>1716,71</b>
Klej do membrany EPDM 10 l (wydajność 1 l/2,5-3 m <sup>2</sup> )	4410-000-000X-KLW010	1/1	772,30/ <b>949,93</b>
Klej do membrany EPDM 5 l (wydajność 1 l/2,5-3 m <sup>2</sup> )	4410-000-000X-KLW005	1/1	401,50/ <b>493,85</b>
Klej w sprayu do membrany EPDM 750 ml (wydajność 2-2,5 m <sup>2</sup> )	4410-000-000X-KLS750	1/1	65,30/ <b>80,32</b>
Klej w butli do membrany EPDM 22 l (wydajność 1 l/ 2,5- 3 m <sup>2</sup> )	4410-000-000X-KLB022	1/1	1750,60/ <b>2153,24</b>
Taśma do łączenia EPDM na zakład rolka 0,075 m x 30,5 m	4410-000-000X-TAZ075	1/1	724,60/ <b>891,26</b>
Taśma do łączenia EPDM na kleju rolka 0,15 m x 7,62 m	4410-000-000X-TAK150	1/8	690,10/ <b>848,82</b>
Samoprzylepna taśma obróbkowa rolka 0,22 m x 15,25 m	4410-000-000X-TAS022	1/15,25	144,70/ <b>177,98</b>
Samoprzylepna membrana EPDM rolka 0,45 m x 1 m - 1 mb	4410-000-000X-MSA045	1/15,25	241,60/ <b>297,17</b>
Narożnik EPDM na kleju $\phi$ 0,216 m	4410-000-000X-NAK216	1/20	67,30/ <b>82,78</b>
Podkład gruntujący 0,95 l (wydajność 1 l/3,5-4,5 m <sup>2</sup> )	4410-000-000X-PDA950	1/12	334,90/ <b>411,93</b>
Podkład gruntujący 3,78 l (wydajność 1 l/3,5-4,5 m <sup>2</sup> )	4410-000-000X-PDB378	1/1	552,90/ <b>680,07</b>
Kołnierz rurowy do wentylacji $\phi$ 2,5-15 cm	4410-000-000X-KOR150	1/10	383,70/ <b>471,95</b>
Walek dociskający silikonowy	4410-000-000X-WAS000	1/6	256,60/ <b>315,62</b>
Walek dociskowy 5 mm mosiężny do kątów	4410-000-000X-WAM000	1/1	225,40/ <b>277,24</b>
Packa do gruntu	4410-000-000X-PAC000	1/40	3950/ <b>48,59</b>
Filc do packi	4410-000-000X-FIL000	1/100	3,20/ <b>3,94</b>
Spray czyszczący do kleju 500 ml	4410-000-000X-SPR500	1/12	55,40/ <b>68,14</b>
Uszczelniacz Lap Sealant 325 ml	4410-000-000X-USZ325	1/25	6780/ <b>83,39</b>
Taśma RMA do łączenia mechanicznego 0,25 - 1 mb	4410-000-000X-TAM025	1/30,5	82,80/ <b>101,84</b>
Lanca do kleju w butli	4410-000-000X-LAN000	1/1	1734,60/ <b>2133,56</b>
Wąż do lancy 4 mb	4410-000-000X-LAW400	1/1	1156,40/ <b>1422,37</b>

# Przykłady zastosowania membrany EPDM

Tarasy i balkony



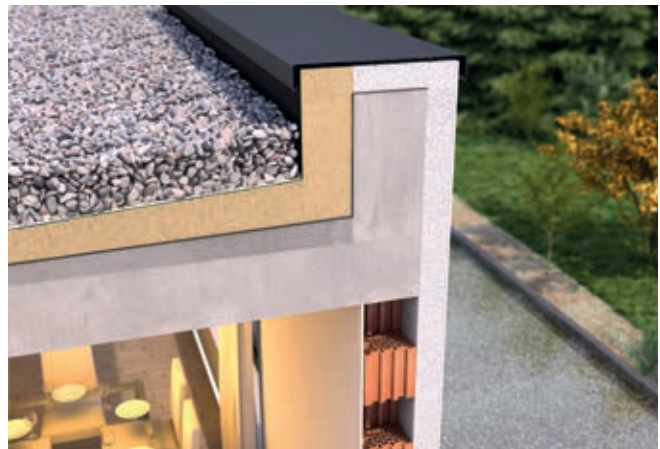
Lukarny i wykusze



Przekrój dachu płaskiego



Przekrój dachu płaskiego balastowego





# Galeco DACHY PŁASKIE

SYSTEM  
DACHY  
PŁASKIE  
GALECO

Oferta gotowych zestawów łączących wpust dachowy, rurę oraz przejście przez attykę. Dzięki systemowi Galeco łatwo można połączyć odwodnienie dachu płaskiego z kwadratowymi i okrągłymi rurami spustowymi poprzez zastosowanie innowacyjnego adaptera.

## Zalety systemu:



Kompleksowość 3w1



Estetyka i design



Wysoka  
termoizolacyjność



Innowacyjne  
rozwiązanie



Uniwersalność  
zastosowania



Dostępność  
produktów

# Innowacyjny adapter

Adapter w prosty i wygodny sposób pozwala na połączenie wpustów z kwadratowymi oraz okrągłymi rurami spustowymi, zapewniając skuteczne odprowadzenie wody deszczowej z dachów płaskich i tarasów przy jednoczesnym zachowaniu estetyki bryły budynku. Adaptery występują w konfiguracji do rury stalowej kwadratowej 80x80 mm, rury stalowej okrągłej  $\varnothing$  90 i 100 mm, rury PVC okrągłej  $\varnothing$  100 mm, montowanych na zewnątrz elewacji oraz do rury prostokątnej PVC 70x80 mm, którą można montować zarówno na zewnątrz elewacji jak i w warstwie ocieplenia budynku.



## Kolorystyka adapterów

~RAL 7021/ ~RAL 7015	721S / 715S	Grafitowy	■
~ RAL 9005	905S	Czarny	■

# Kosze zlewowe

Są elementem odwodnienia awaryjnego, dostępne w konfiguracji do połączenia z rurą okrągłą 90 i 100 mm z systemu Galeco STAL oraz z rurą kwadratową 80x80 mm z systemu Galeco STAL<sup>2</sup>.

## Kolorystyka koszy zlewowych



~ RAL 7015	715S	Grafitowy	■
~ RAL 9005	905S	Czarny	■
~ RAL 8017	817S	Czekoladowy brąz	■
~ RAL 7016	716P	Grafitowy PÓŁMAT	■
~ RAL 9005	905P	Czarny PÓŁMAT	■
~ RAL 8017	817P	Czekoladowy brąz PÓŁMAT	■



~ RAL 7015	715S	Grafitowy	■
~ RAL 9005	905S	Czarny	■
~ RAL 9007	907E	Ciemnosrebrny	■
STAL MAT			
~ RAL 7016	716M	Grafitowy mat	■
~ RAL 9005	905M	Czarny mat	■

Kosze zlewowe w innych rozmiarach i kolorach - dostępne pod indywidualne zamówienie.



# Wpusty dachowe i attykowe Galeco DRAIN

SYSTEM  
DACHY  
PŁASKIE  
GALECO

Ceny netto / brutto w PLN za szt.

Element	Kod	Szt./opak.	Cena
<b>wpusty dachowe attykowe GALECO</b>			
Wpust attykowy z otworami stabilizującymi bitumiczny 75 mm	4432-000-000X-ABP075	1/1	279,70/ <b>344,03</b>
Wpust attykowy z otworami stabilizującymi membrana PVC 75 mm	4432-000-000X-APP075	1/1	279,70/ <b>344,03</b>
Wpust attykowy z otworami stabilizującymi membrana EPDM 75 mm	4432-000-000X-AEP075	1/1	479,60/ <b>589,91</b>
Wpust attykowy z otworami stabilizującymi bitumiczny 110 mm	4432-000-000X-ABP110	1/1	279,70/ <b>344,03</b>
Wpust attykowy z otworami stabilizującymi membrana PVC 110 mm	4432-000-000X-APP110	1/1	279,70/ <b>344,03</b>
Wpust attykowy z otworami stabilizującymi membrana EPDM 110 mm	4432-000-000X-AEP110	1/1	479,60/ <b>589,91</b>
Koszyk żwirowy do wpustów attykowych 75 i 110 mm	4432-000-000X-PKO000	1/1	59,00/ <b>72,57</b>
Kratka na liście 75 mm	4431-000-000X-AUK075	1/1	43,60/ <b>53,63</b>
Kratka na liście 110 mm	4431-000-000X-AUK110	1/1	43,60/ <b>53,63</b>

# Wpusty dachowe

SYSTEM  
DACHY  
PŁASKIE  
GALECO

Ceny netto / **brutto** w PLN za szt.

Element	Kod	Szt./opak.	Cena
<b>wpusty dachowe GALECO (koszyk żwirowy sprzedawany osobno)*</b>			
Wpust dachowy prosty z otworami stabilizującymi bitumiczny 110 mm	4432-000-000X-DBP110	1/1	358,60/ <b>441,08</b>
Wpust dachowy prosty z otworami stabilizującymi membrana PVC 110 mm	4432-000-000X-DPP110	1/1	358,60/ <b>441,08</b>
Wpust dachowy prosty membrana EPDM 110 mm	4432-000-000X-DEP110	1/1	569,80/ <b>700,85</b>
Wpust dachowy prosty z otworami stabilizującymi bitumiczny 125 mm	4432-000-000X-DBP125	1/1	358,60/ <b>441,08</b>
Wpust dachowy prosty z otworami stabilizującymi membrana PVC 125 mm	4432-000-000X-DPP125	1/1	358,60/ <b>441,08</b>
Wpust dachowy prosty membrana EPDM 125 mm	4432-000-000X-DEP125	1/1	569,80/ <b>700,85</b>
Wpust dachowy prosty z otworami stabilizującymi bitumiczny 160 mm	4432-000-000X-DBP160	1/1	397,20/ <b>488,56</b>
Wpust dachowy prosty z otworami stabilizującymi membrana PVC 160 mm	4432-000-000X-DPP160	1/1	397,20/ <b>488,56</b>
Wpust dachowy prosty membrana EPDM 160 mm	4432-000-000X-DEP160	1/1	607,10/ <b>746,73</b>
Wpust dachowy prosty z otworami stabilizującymi bitumiczny 200 mm	4432-000-000X-DBP200	1/1	457,90/ <b>563,22</b>
Wpust dachowy prosty z otworami stabilizującymi membrana PVC 200 mm	4432-000-000X-DPP200	1/1	457,90/ <b>563,22</b>
Wpust dachowy prosty membrana EPDM 200 mm	4432-000-000X-DEP200	1/1	667,70/ <b>821,27</b>
Wpust dachowy skośny z otworami stabilizującymi bitumiczny 110 mm	4432-000-000X-DBS110	1/1	537,70/ <b>661,37</b>
Wpust dachowy skośny z otworami stabilizującymi membrana PVC 110 mm	4432-000-000X-DPS110	1/1	537,70/ <b>661,37</b>
Wpust dachowy skośny membrana EPDM 110 mm	4432-000-000X-DES110	1/1	749,10/ <b>921,39</b>
Koszyk żwirowy do wpustów dachowych 110 i 125 mm	4432-000-000X-DKO110	1/20	30,00/ <b>36,90</b>
Koszyk żwirowy do wpustów dachowych 160 i 200 mm	4432-000-000X-DKO160	1/20	30,00/ <b>36,90</b>
Nadbudowa z otworami stabilizującymi- wpust dachowy bitumiczny 110/125 mm	4432-110-000X-DBN125	1/1	372,50/ <b>458,18</b>
Nadbudowa z otworami stabilizującymi- wpust dachowy membrana PVC 110/125 mm	4432-110-000X-DPN125	1/1	372,50/ <b>458,18</b>
Nadbudowa - wpust dachowy membrana EPDM 110/125 mm	4432-110-000X-DEN125	1/1	574,20/ <b>706,27</b>
Nadbudowa z otworami stabilizującymi- wpust dachowy bitumiczny 160/200 mm	4432-160-000X-DBN200	1/1	412,30/ <b>507,13</b>
Nadbudowa z otworami stabilizującymi- wpust dachowy membrana PVC 160/200 mm	4432-160-000X-DPN200	1/1	412,30/ <b>507,13</b>
Nadbudowa - wpust dachowy membrana EPDM 160/200 mm	4432-160-000X-DEN200	1/1	611,90/ <b>752,64</b>

\* Poprawnie zamontowany wpust powinien mieć dokręcony odpowiednio koszyczek żwirowy lub kratkę na liście.

# Wpusty dachowe

SYSTEM  
DACHY  
PŁASKIE  
GALECO

Ceny netto / brutto w PLN za szt.

Element	Kod	Szt./opak.	Cena
<b>wpusty balkonowe GALECO (koszyk żwirowy sprzedawany osobno)*</b>			
Wpust balkonowy prosty z otworami stabilizującymi bitumiczny 50 mm	4432-000-000X-BBP050	1/1	228,20/ <b>280,69</b>
Wpust balkonowy prosty z otworami stabilizującymi membrana PVC 50 mm	4432-000-000X-BPP050	1/1	228,20/ <b>280,69</b>
Wpust balkonowy prosty membrana EPDM 50 mm	4432-000-000X-BEP050	1/1	439,00/ <b>539,97</b>
Wpust balkonowy prosty z otworami stabilizującymi bitumiczny 75 mm	4432-000-000X-BBP075	1/1	228,20/ <b>280,69</b>
Wpust balkonowy prosty z otworami stabilizującymi membrana PVC 75 mm	4432-000-000X-BPP075	1/1	228,20/ <b>280,69</b>
Wpust balkonowy prosty membrana EPDM 75 mm	4432-000-000X-BEP075	1/1	439,00/ <b>539,97</b>
Wpust balkonowy skośny z otworami stabilizującymi bitumiczny 50 mm	4432-000-000X-BBS050	1/1	239,40/ <b>294,46</b>
Wpust balkonowy skośny z otworami stabilizującymi membrana PVC 50 mm	4432-000-000X-BPS050	1/1	239,40/ <b>294,46</b>
Wpust balkonowy skośny membrana EPDM 50 mm	4432-000-000X-BES050	1/1	450,20/ <b>553,75</b>
Wpust balkonowy skośny z otworami stabilizującymi bitumiczny 75 mm	4432-000-000X-BBS075	1/1	239,40/ <b>294,46</b>
Wpust balkonowy skośny z otworami stabilizującymi membrana PVC 75 mm	4432-000-000X-BPS075	1/1	239,40/ <b>294,46</b>
Wpust balkonowy skośny membrana EPDM 75 mm	4432-000-000X-BES075	1/1	450,20/ <b>553,75</b>
Koszyk żwirowy do wpustów balkonowych 50 i 75 mm	4432-000-000X-BKO075	1/45	30,00/ <b>36,90</b>
Kratka na liście do wpustów balkonowych	4431-000-000X-BUK000	1/1	43,60/ <b>53,63</b>
Nadbudowa z otworami stabilizującymi - wpust balkonowy bitumiczny 50/75 mm	4432-050-000X-BBN075	1/1	260,50/ <b>320,42</b>
Nadbudowa z otworami stabilizującymi- wpust balkonowy membrana PVC 50/75 mm	4432-050-000X-BPN075	1/1	260,50/ <b>320,42</b>
Nadbudowa - wpust balkonowy membrana EPDM 50/75 mm	4432-050-000X-BEN075	1/1	461,30/ <b>567,40</b>

# Adaptery i kosze zlewowe

SYSTEM  
DACHY  
PŁASKIE  
GALECO

Ceny netto / **brutto** w PLN za szt.

Element	Kod	Szt./opak.	Cena
<b>adaptery</b>			
Adapter BZO / PVC <sup>2</sup> grafit 110 mm	4441-110-721S-ADP080	1/16	173,30/ <b>213,16</b>
Adapter BZO / PVC <sup>2</sup> czerń 110 mm	4441-110-905S-ADP080	1/16	173,30/ <b>213,16</b>
Adapter STAL <sup>2</sup> grafit 110 mm	4441-110-715S-ADK080	1/16	173,30/ <b>213,16</b>
Adapter STAL <sup>2</sup> czerń 110 mm	4441-110-905S-ADK080	1/16	173,30/ <b>213,16</b>
Adapter STAL grafit 90/100 mm - do rury okrągłej	4441-110-715S-ADO100	1/8	173,30/ <b>213,16</b>
Adapter STAL / PVC czerń 90/100 mm - do rury okrągłej	4441-110-905S-ADO100	1/8	173,30/ <b>213,16</b>
Adapter PVC grafit 100 mm - do rury okrągłej	4441-110-721S-ADO100	1/8	173,30/ <b>213,16</b>
<b>kosze zlewowe</b>			
Kosz zlewowy na rurę okrągłą /100 (715S, 905S,817S)	1032-100-_-KZO000	1/1	446,20/ <b>548,83</b>
Kosz zlewowy na rurę okrągłą /90	1032-090-_-KZO000	1/1	446,20/ <b>548,83</b>
Kosz zlewowy na rurę kwadratową /80x80 (715S, 905S)	1042-080-_-KZK000	1/1	467,30/ <b>574,78</b>
<b>pozostałe</b>			
Rura kanalizacyjna 110 - 1 mb	1003-110-738S-RUK100	1/1	13,40/ <b>16,48</b>
Opaska grzewcza SelfTec	1004-016-000X-OGS200	1 szt.	289,50/ <b>356,09</b>
Smar do uszczelek w sprayu Soudal 400 ml	1000-000-000X-SPS400	1/1	38,80/ <b>47,72</b>
Redukcja do wpustu 75/110	4431-110-738S-WRD075	1/1	13,40/ <b>16,48</b>

# Galeco BROSA



**BROSA w języku islandzkim oznacza UŚMIECH, który zgodnie z hasłem „uśmiech na deszcz” tworzy happy brand firmy Galeco.**

System dachowy Galeco BROSA wyróżnia estetyczny design i symetria przetłoczeń. Dzięki tym cechom blachodachówka modułowa BROSA doskonale komponuje się zarówno z nowoczesnymi, jak i tradycyjnymi projektami budynków. Produkt dostępny jest w dwóch wykończeniach powierzchni – wariant płaski i z mikrofalą – co zapewnia uniwersalną stylistykę pokrycia.

## Zalety systemu:



Nowoczesność  
i estetyka



Łatwy transport  
i montaż



Modułowość  
i dostępność



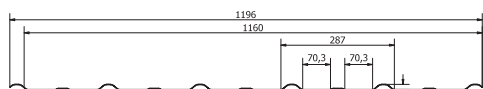
Ekologia i najwyższa  
jakość



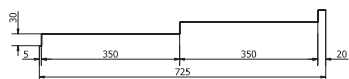
Symetria  
i ekonomia



Wzmocniona  
konstrukcja



Widok z przodu



Widok z boku

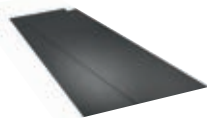
## Akcesoria



Gąsior duży  
długość - 2000 mm  
szerokość ~ 313 mm



Gąsior mały  
długość - 2000 mm  
szerokość ~ 217 mm



Blacha płaska  
foliowana  
1250 x 2000 mm



Membrana dachowa  
Galeco



Wkręt farmerski  
TORX



Wkręt farmerski z łbem  
sześciokątnym

## Dane techniczne

Wysokość całkowita	43 mm
Wysokość przetłoczenia	30 mm
Długość modułu	350 mm
Szerokość całkowita	1196 mm
Szerokość efektywna	1160 mm
Długość całkowita	725 mm
Powierzchnia efektywna arkusza	0,812 m <sup>2</sup>
Waga 1 panelu	3,9 kg
Grubość blachy	0,50 mm
Powłoka cynku	275 g/m <sup>2</sup>
Ilość arkuszy na palecie	200 szt.
Minimalny kąt nachylenia dachu	9°

## Kolorystyka

Galeco BROSA występuje w dwóch najpopularniejszych i najmodniejszych kolorach.

~ RAL 7021	721P	Ciemny Grafit PÓŁMAT	■
~ RAL 9005	905P	Czarny PÓŁMAT	■

Element	Kod	Szt./opak.	Cena
---------	-----	------------	------

### modułowa dachówka blaszana - powłoka Greencoat Crown BT

BROSA - Blachodachówka modułowa płaska (efektywna pow. panela - 0,812 m <sup>2</sup> )	3331-000-_-MDB000	1/200	43,70/ <b>53,75</b>
BROSA - Blachodachówka modułowa z mikrofalą (efektywna pow. panela - 0,812 m <sup>2</sup> )	3331-000-_-MDM000	1/200	43,70/ <b>53,75</b>

### akcesoria

Blacha płaska foliowana arkusz 125x200 cm/0,5 mm	3320-125-_-BPF000	1/50	124,00/ <b>152,52</b>
Farba zaprawkowa 100 ml	3320-000-_-FZA100	1/1	32,00/ <b>39,36</b>
Wkręt TORX 4,8x35mm (opakowanie 250 szt)	3320-035-_-WTX250	250/250	89,50/ <b>110,09</b>
Wkręt TORX zakładkowy 4,8x20mm (opakowanie 250 szt)	3320-020-_-WTZ250	250/250	89,50/ <b>110,09</b>
Wkręt farmerski 4,8x35mm (opakowanie 250 szt)	3320-035-_-WFR250	250/250	49,50/ <b>60,89</b>
Membrana wysokoparoprzepuszczalna 1,6mx50 mb 185 g/m <sup>2</sup>	3311-000-000X-MWP185	1/40	359,00/ <b>441,57</b>

### obróbki blacharskie

Gąsior mały do blachodach. modułowej 217 mm/200 cm	3321-049-_-GSM200	1/1	69,00/ <b>84,87</b>
Gąsior duży do blachodach. modułowej 313 mm/200 cm	3321-100-_-GSD200	1/1	74,90/ <b>92,13</b>



# Galeco RIGA



**Galeco RIGA to blachodachówka modułowa, zaprojektowana z dbałością o każdy detal.**

Jej nowoczesny kształt, prosta forma i estetyczny wygląd tworzą pokrycie dachowe odporne na upływ czasu i spełniające wymagania estetyczne, zapewniając bezpieczeństwo Twojego domu.

## Zalety systemu:



Nowoczesność  
i elegancja



Najwyższa jakość  
i trwałość



Łatwość transportu  
i montażu



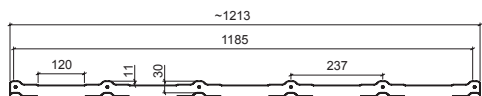
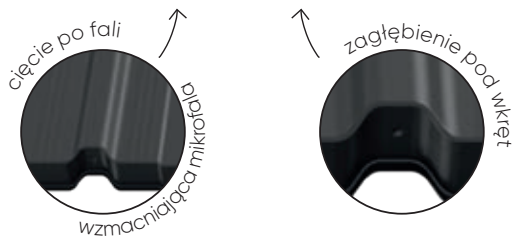
Ekologia i troska  
o środowisko



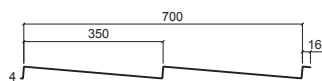
Symetria  
i ekonomia



Modułowość  
i dostępność



Widok z przodu

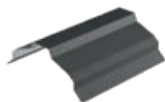


Widok z boku

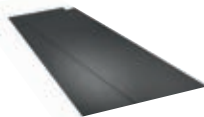
## Akcesoria



Gqsior duży  
długość - 2000 mm  
szerokość ~ 313 mm



Gqsior mały  
długość - 2000 mm  
szerokość ~ 217 mm



Blacha płaska foliowana  
1250 x 2000 mm



Membrana dachowa  
Galeco



Wkręty farmerskie

## Dane techniczne

Wysokość modułu	41 mm
Długość modułu	350 mm
Szerokość efektywna	1185 mm
Szerokość całkowita	1213 mm
Długość efektywna	700 mm
Długość całkowita	720 mm
Waga 1 szt.	0,5 mm / 3,9 kg
Powierzchnia efektywna arkusza	0,83 m <sup>2</sup>
Minimalny spadek dachu	9°

## Kolorystyka

Galeco RIGA występuje w dwóch najpopularniejszych i najmodniejszych kolorach.

~ RAL 7021	721P	Ciemny grafit PÓŁMAT	■
~ RAL 9005	905P	Czarny PÓŁMAT	■

Element	Kod	Szt./opak.	Cena
RIGA - Blachodachówka modułowa (efektywna pow. panela - 0,83 m <sup>2</sup> )	3321-000-_-MDB000	1/200	44,90/ <b>55,23</b>
<b>akcesoria</b>			
Blacha płaska foliowana arkusz 125x200 cm/0,5 mm	3320-125-_-BPF000	1/50	124,00/ <b>152,52</b>
Farba zaprawkowa 100 ml	3320-000-_-FZA100	1/1	32,00/ <b>39,36</b>
Membrana wysokoparoporozpuszczalna 1,6 m x 50 mb 185 g/m <sup>2</sup>	3311-000-000X-MWP185	1/40	359,00/ <b>441,57</b>
<b>obróbki blacharskie</b>			
Gqsior mały do blachodach. modułowej 217 mm/200 cm	3321-049-_-GSM200	1/1	69,00/ <b>84,87</b>
Gqsior duży do blachodach. modułowej 313 mm/200 cm	3321-100-_-GSD200	1/1	74,90/ <b>92,13</b>

# Podsufitka NOVA

PODSUFITKA  
**NOVA**  
GALECO

**Dekoracyjna podsufitka typu siding przeznaczona jest do zabudowy okapu dachu na zewnątrz budynku.**

Jej zastosowanie pozwala w szybki i prosty sposób poprawić estetykę budynku. Lekka waga umożliwi montaż nawet na delikatnych konstrukcjach.

#### Zalety systemu:



Estetyka wykonania



Odporność na warunki atmosferyczne



Elastyczność i odporność mechaniczna



Łatwość montażu

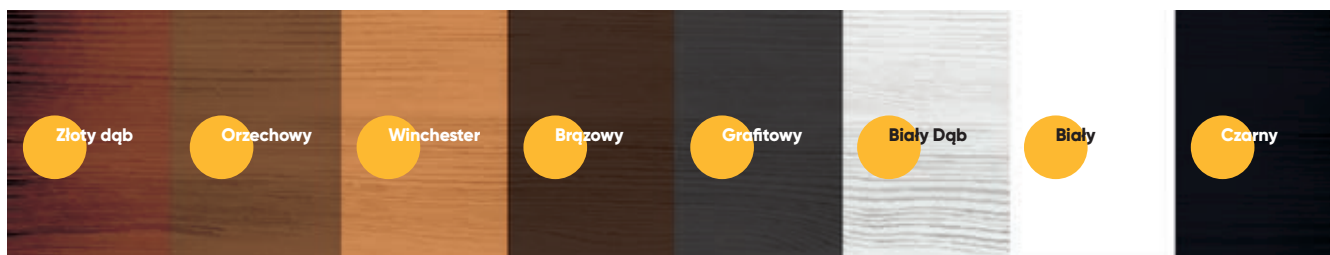


Nie wymaga konserwacji



Gwarancja 10 lat

## Kolorystyka



## Elementy\*

Ceny netto / **brutto** w PLN za szt.

Element	Kod	Szt./opak.	jedn.	Ciennobrzązowy ~RAL 8019	Grafitowy ~RAL 7021	Biały ~RAL 9003	Złoty dąb	Biały dąb	Orzechowy	Winchester	Czarny
				819S	721S	903S	823D	747D	802D	134D	905S
Podsufitka pełna 1 szt. dł. 4 mb = 1,18 m <sup>2</sup>	2211-000-_-PEL400	10	szt.		54,50/ <b>67,04</b>			66,10/ <b>81,30</b>			57,30/ <b>70,48</b>
			m <sup>2</sup>		46,20/ <b>56,83</b>			56,00/ <b>68,88</b>			48,50/ <b>59,66</b>
Podsufitka perforowana 1 szt. dł. 4 mb = 1,18 m <sup>2</sup>	2211-000-_-PER400	10	szt.		56,50/ <b>69,50</b>			67,90/ <b>83,52</b>			59,30/ <b>72,94</b>
			m <sup>2</sup>		47,90/ <b>58,92</b>			57,60/ <b>70,85</b>			50,30/ <b>61,87</b>
Listwa „J” dł. 4 mb	2211-000-_-LSJ400	40	szt.		23,30/ <b>28,66</b>			28,70/ <b>35,30</b>			24,50/ <b>30,14</b>
Listwa „H” dł. 4 mb	2211-000-_-LSH400	12	szt.		45,60/ <b>56,09</b>			61,10/ <b>75,15</b>			47,80/ <b>58,79</b>
Narożnik zewnętrzny dł. 4 mb	2211-000-_-NAR400	8	szt.		50,90/ <b>62,61</b>			73,00/ <b>89,79</b>			53,50/ <b>65,81</b>
Wkręty do podsufitki 4,2 x 19 mm	2210-019-000X-WPO1000	1000	szt.		156,50/ <b>192,50</b>						

\* O dostępność proszę pytać w Biurach Handlowych Galeco.

### Dodatkowe informacje:

Jedna sztuka panelu podsufitki stanowi 1,18 m<sup>2</sup>.  
Gwarancja: 10 lat.