

Nr kat.
823



Sopro TDS 823

TurboDichtschlämme 2-K

Zaprawa uszczelniająca turbo

Szybkowiąząca, dwuskładnikowa, elastyczna, cementowa, wzmocniona włóknami, o wysokiej wydajności zaprawa uszczelniająca do wytwarzania powłok nie przepuszczających wody i szybko przekrywających rysy. Produkt o niskiej zawartości chromianów, zgodnie z Rozporządzeniem (WE) Nr 1907/2006, załącznik XVII.

Posiada świadectwa badań niemieckiego nadzoru budowlanego.

- Szybkowiąząca (ok. 2 h na warstwę), szczególnie zalecana w chłodnych porach roku
- Już po ok. 2 h odporna na deszcz
- Już po 6 h szczelna dla ciśnienia wody 3 bar
- Wysokoelastyczna, już po 6 h przekrywa rysy
- Do obszarów obciążonych wilgocią wg klasy A i B, zgodnie z niemieckimi przepisami budowlanymi oraz klas A0 i B0, zgodnie z instrukcją ZDB (Niemieckiego Związku Rzemiosł Budowlanych)
- Na balkony, tarasy i do basenów kąpielowych
- Do pomieszczeń wilgotnych i mokrych
- Łatwa w obróbce
- Przepuszczalna dla pary wodnej
- Wzmocniona włóknami
- Do nanoszenia wałkiem, szpachlą, pędzlem lub metodą natrysku
- Do wodoszczelnego klejenia krawędzi mat Sopro AEB plus
- W pomieszczeniach i na zewnątrz, na ściany i podłogi



Jakość potwierdzona badaniami

Zastosowanie

Do uszczelnień balkonów, tarasów, pryszniców, łazienek, pomieszczeń WC i basenów kąpielowych pod następnie wykonywane prace okładzinowe. Do modernizacji nośnych, starych i trwałych okładzin z płytek ceramicznych na balkonach i tarasach. Do wewnętrznego uszczelnienia zbiorników wody użytkowej, o głębokości do 4 m. Nadaje się również do wodoszczelnego przyklejania krawędzi mat uszczelniająco-odcinających **Sopro AEB plus** oraz przyklejania krawędzi taśmy uszczelniającej, narożników uszczelniających i uszczelek podłogowych **Sopro AEB** (Patrz: karta techniczna **Sopro AEB plus 639**). Do wytwarzania szybkoschnących, elastycznych, pokrywających rysy uszczelnień do ochrony elementów budowlanych i budowli.

Zalecane podłoża

Mineralne podłoża z betonu, betonu lekkiego, betonu porowatego, tynków cementowych i cementowo-wapiennych, płyt gipsowo-kartonowych i gipsowo-włóknistych, spoiwa tynkarskiego i murarskiego, muru o pełnych spoinach i równej powierzchni (nie stosować do muru mieszanego); jastrychy cementowe, anhydrytowe (anhydrytowe i anhydrytowe płynne), suche; stare okładziny ceramiczne.

Proporcje mieszania

10 kg składnika proszkowego A : 10 kg składnika płynnego B; odpowiada 1:1 w częściach wagowych
4,5 kg składnika proszkowego A : 4,5 kg składnika płynnego B; odpowiada 1:1 w częściach wagowych

Czas dojrzewania

Nie wymaga

Grubość warstw/ zużycie

Grubość suchej warstwy, zgodnie z niemieckimi przepisami budowlanymi dla klas obciążenia wilgocią A i B: co najmniej 2 warstwy = 2 x 1,0 mm (2 x 1,3 mm grubości świeżej warstwy); 1,3 mm grubości świeżej warstwy odpowiada 1,0 mm grubości suchej warstwy
Zużycie ok. 0,8 kg/m² składnika proszkowego A i ok. 0,8 kg/m² składnika płynnego B na każdy mm grubości suchej warstwy

Czas użycia

30-40 minut; związaną zaprawę nie należy uzdatniać do ponownego użycia przez dodanie wody lub zmieszanie ze świeżą zaprawą

Czas schnięcia/ Odporność na deszcz

Ok. 2 godziny na warstwę

Temperatura stosowania

Od +5 °C do +25 °C (podłoże, materiał, powietrze)

Możliwość chodzenia

Po 2-3 godzinach

Możliwość obciążania

Po ok. 3 dniach

Dane czasowe

Odnoszą się do normalnego zakresu temperatur +23 °C, przy względnej wilgotności powietrza 50%; wyższe temperatury skracają, niższe wydłużają podane dane czasowe

Narzędzia

Kielnia gładka, szpachla zębata, wałek futrzany, pędzel, szczotka

Czyszczenie narzędzi

Wodą, bezpośrednio po zakończeniu pracy, związana zaprawą tylko mechanicznie

Składowanie

W zamkniętych, oryginalnych opakowaniach, w suchym i nie narażonym na przemarzanie pomieszczeniu, na paletach; składnik A (proszkowy): 6 miesięcy od daty produkcji, składnik B (płynny): 12 miesięcy od daty produkcji.

Opakowania

Worek 10 kg składnika proszkowego A+ kanister 10 kg składnika płynnego B
Worek 4,5 kg składnika proszkowego A + kanister 4,5 kg składnika płynnego B

www.sopro.pl

Sopro

Systemy chemii budowlanej

Przykładowe zastosowanie zaprawy uszczelniającej turbo Sopro TDS 823 na balkonach i tarasach pod płyty wielkoformatowe do 50x50 cm



1 Oczyszczyć przygotowane do obróbki, równe podłoże.



2 Składnik płynny B zaprawy **Sopro TDS 823** przelać do czystego wiadra.



3 Dodać składnik proszkowy A zaprawy **Sopro TDS 823**.



4 Przed nałożeniem zaprawy uszczelniającej turbo **Sopro TDS 823** zwilżyć podłoże w zastosowaniach zewnętrznych. W pomieszczeniach podłoże zagruntować **Sopro GD 749**.



5 Oba składniki wymieszać na jednorodną masę ...



6 ... aż osiągnie się odpowiednią do pracy, jednorodną konsystencję.



7 W obszarze cokołu, przy pomocy pędzla, nanieść zaprawę **Sopro TDS 823** do zamocowania ...



8 ... taśmy uszczelniającej **Sopro DBF 638**. Taśmę dodatkowo docisnąć do podłoża.



9 Na brzegi taśmy uszczelniającej Sopro DBF 638 nałożyć obficie masę uszczelniającą **Sopro TDS 823**.



10 Zaprawę uszczelniającą **Sopro TDS 823** nanieść na zwilżone, ewentualnie zagruntowane podłoże, przy pomocy kielni zębatej 4 mm.



11 Powierzchnię wygładzić gładką częścią kielni zębatej.



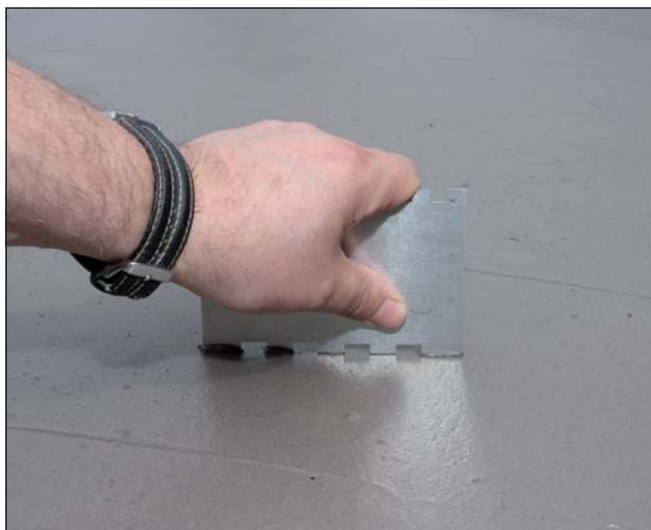
12 Zmierzyć grubość świeżej warstwy uszczelnienia, która powinna wynieść 1,3 mm.



13 Masę uszczelniającą **Sopro TDS 823** można nakładać również przy pomocy wałka futrzanego.



14 Nałożenie drugiej warstwy uszczelnienia następuje już po 2 godzinach na przeschniętą pierwszą warstwę ...



15 ... i ponownie należy sprawdzić grubość świeżej warstwy, która powinna wynieść 1,3 mm.



16 Na utwardzone uszczelnienie nałożyć wysokoelastyczną dwuskładnikową zaprawę klejową S2 **Sopro megaFlex S2** lub wysokoelastyczną dwuskładnikową zaprawę klejową szybkowiązącą S2 **Sopro megaFlex S2 turbo**.



17 Zastosowanie metody kombinowanej przy klejeniu okładziny zależy od formatu i właściwości spodniej części płytki i służy układaniu z pełnym przyleganiem okładziny do podłoża.



18 Płyty ułożyć na świeżej zaprawie klejowej, przesunąć i ustawić w ostatecznym położeniu.



19 Na spodnią stronę odpowiednio dociętej płytki cokołowej nanieść elastyczną zaprawę Sopro (np. **Sopro No.1 400**, **Sopro FKM XL**) ...



20 ... i osadzić płytkę w obszarze cokołu.



21 Po związaniu elastycznej zaprawy klejowej Sopro okładzinę zaspoinować zaprawą fugową Sopro (np. **Sopro Brillant®**)..



22 Po lekkim związaniu zaprawy fugowej Sopro (fuga zaczyna tężeć w szczelinach spoinowych), zafugowaną okładzinę zmyć do czysta.



23 Spoiny dylatacyjne i spoiny narożne wypełnić silikonem **Sopro Silikon**.



24 Nowo ułożona okładzina na balkonie z zastosowaniem systemu Sopro.

Właściwości

Zaprawa **Sopro TDS 823** jest dwuskładnikową, szybkowiążącą, cementową, elastyczną i wzmocnioną włóknami zaprawą uszczelniającą do wytwarzania elastycznych i szybko pokrywających rysy powłok, jako zabezpieczenie konstrukcji przed wilgocią.

Już po ok. 2 godzinach osiąga odporność na deszcz.

Przygotowanie podłoża

Podłoża muszą być nośne, odporne na odkształcenia, pozbawione otwartych rys oraz substancji zmniejszających przyczepność (np. kurz, olej, wosk, substancje antyadhezyjne, wykwyty, warstwy spiekane, pozostałości lakierów i farb, starych klejów podłogowych). Krawędzie skruszyć i zaokrąglić do lica, o promieniu co najmniej 4 cm. Powłoka uszczelniająca powinna zostać naniesiona tylko na takie elementy budowlane, które osiadają, nie ulegają odkształceniom. Pęknięcia występujące w jastrychu należy zszyć żywicą **Sopro GH 564**.

Przy przyłączach ściennych i podłogowych oraz przy odpływach należy wbudować uszczelki podłogowe **Sopro EDMW 082** i ścienne **Sopro EDMW 081**, w naroża i szczeliny dylatacyjne wbudować taśmę uszczelniającą **Sopro DBF 638**.

Podłoża cementowe należy zwilżyć tak, aby przed nałożeniem powłoki uszczelniającej **Sopro TDS 823** były matowo-wilgotne. W przypadku nowych, nie zabrudzonych, cementowych podłoży zwykle wystarczające jest jednokrotne ich zwilżenie.

Gruntowanie

Sopro GD 749: jastrychy cementowe, jastrychy anhydrytowe (anhydrytowe i anhydrytowe płynne), jastrychy suche, budowlane płyty gipsowe ściennie, płyty gipsowo-kartonowe/szczeliny łączące i szpachlowanie, płyty gipsowo-włókniste, tynk gipsowy, mocno i zróżnicowanie chłonny beton komórkowy (wewnątrz), tynk cementowy i cementowo-wapienny, spoiwo tynkarskie i murarskie, mur o pełnych spoinach.

Sopro HPS 673: gładkie i o zamkniętych porach podłoża, jak np. istniejące okładziny z płytek ceramicznych, lastrico, płyt z kamienia naturalnego i betonu, pozostałości klejów do PCV lub wykładzin dywanowych.

Prosimy stosować się do informacji technicznych o gruntach **Sopro!**

Sposób użycia

Do czystego pojemnika wlać **składnik płynny B** i wymieszać mechanicznie, ze **składnikiem proszkowym A**, aż do uzyskania jednolitej, właściwej do obróbki, masy. Należy ściśle przestrzegać proporcji mieszania tzn. 1:1 w częściach wagowych.

Zaprawa uszczelniająca turbo **Sopro TDS 823** nakładana jest w dwóch cyklach pracy, w odpowiedniej grubości świeżej warstwy 1,3 mm każda, w pełnym pokryciu na matowo-wilgotne podłoża poprzez szpachlowanie, nakładanie pędzlem lub wałkiem czy metodą natrysku. Dla osiągnięcia właściwej do nanoszenia wałkiem konsystencji można dodać do maks. 200 ml wody (lub 2%) na 10 kg **składnika płynnego B** (lub 90 ml na 4,5 kg **składnika płynnego B**).

Druga warstwa uszczelnienia nakładana jest po ok. 2 godzinach i po przeprowadzeniu kontroli ciągłości powłoki. W każdym miejscu uszczelnienie musi osiągać wymaganą dla danego rodzaju obciążenia minimalną grubość warstwy. Należy szczególnie zwrócić uwagę na staranne nałożenie powłoki uszczelniającej w narożach, na krawędziach, zaokrągleniach i przejściach instalacji.

Wskazówka:

Przy uszczelnianiu niecek basenów kąpielowych próba wodna może być przeprowadzona już po 3 dniach, zgodnie z niemieckimi wytycznymi ZDB. Świeżą powłokę należy chronić przez ok. 12 godzin przed bezpośrednim nasłonecznieniem lub mrozem.

Raporty z badań i ekspertyzy

Techniczny Uniwersytet, Monachium: świadectwo niemieckiego nadzoru budowlanego (abP) dla systemu z zaprawami **Sopro No.1_400**, **Sopro No.1_404**, **Sopro FKM XL**, **Sopro megaFlex S2 turbo**, **Sopro megaFlex S2**, **Sopro VF HF**, **Sopro VF XL**, **Sopro VF 419**, **Sopro GD 749** oraz innymi produktami Sopro.

Uszczelnienie Sopro TDS 823 przeszło test na nieprzepuszczalność wody i test na przekrywanie rys, którą to właściwość, zgodnie z zasadami niemieckiego nadzoru budowlanego określonej po 28 dniach, osiąga już po 6 godzinach!

Instytut Badawczy Materiałów dla Budownictwa, Braunschweig: świadectwo niemieckiego nadzoru budowlanego (abP) dla systemu uszczelnień pod okładziną z płytek i płyt w kombinacji z matami uszczelniająco-odcinającymi Sopro AEB, taśmą uszczelniającą, narożnikami uszczelniającymi i uszczelkami podłogowymi **Sopro AEB** oraz **Sopro No.1_400**, **Sopro No.1_404**, **Sopro FKM XL** jako zaprawami klejowymi oraz klejem montażowym **Sopro Racofix®** lub zaprawą uszczelniającą turbo **Sopro TDS 823** jako materiałem klejącym i uszczelniającym obszary styków.

MPA, Drezno: badanie reakcji na ogień wg normy niemieckiej DIN 4102:B2.

Wskazówki BHP

Składnik proszkowy A

Znak: Xi - produkt drażniący

Produkt zawiera: cement portlandzki

Zwroty zagrożenia:

R 401 ryzyko poważnego uszkodzenia oczu

Zwroty określające warunki bezpiecznego stosowania:

S 2 chronić przed dziećmi

S 22 nie wdychać pyłu

S 24/25 unikać zanieczyszczenia skóry i oczu

S 26 zanieczyszczone oczy przemyć natychmiast dużą ilością wody i zasięgnąć porady lekarza

S 37/39 nosić odpowiednie rękawice ochronne i okulary lub ochronę twarzy

S 46 w razie połknięcia niezwłocznie zasięgnij porady lekarza - pokaż opakowanie lub etykietę

Inne napisy: Zawiera cement. Z wodą/wilgocią tworzy związek o silnych właściwościach alkalicznych, dlatego należy chronić oczy i skórę. W przypadku kontaktu ze skórą dokładnie opłukać wodą. W przypadku kontaktu z oczami dokładnie opłukać wodą i skonsultować się z lekarzem.

Niska zawartość chromianów, zgodnie z Rozporządzeniem (WE) Nr 1907/2006, załącznik XVII.

Składnik płynny B

Znaki ostrzegawcze: brak

Zwroty zagrożenia: brak

Zwroty określające warunki bezpiecznego stosowania:

S 2 chronić przed dziećmi

Karta charakterystyki dostępna na żądanie użytkownika prowadzącego działalność zawodową.

Produkt jest przeznaczony wyłącznie dla użytkownika prowadzącego działalność zawodową.

Dane zawarte w niniejszej ulotce stanowią opis produktu. Są to ogólne wskazówki oparte na naszych doświadczeniach i badaniach i nie odnoszą się do konkretnych zastosowań. Dążąc do ciągłego rozwoju i ulepszania produktów, zastrzegamy sobie prawo do zmiany parametrów bez uprzedniego informowania. Prezentowane dane nie mogą stanowić podstawy do jakichkolwiek roszczeń. W razie potrzeby prosimy zwrócić się do naszego **Działu Doradztwa Technicznego**. Aktualna wersja karty technicznej produktu znajduje się na www.sopro.pl

Sopro Polska Sp. z o.o.

Centrala
ul. Poleczki 23/F
02-822 Warszawa
tel. 22 335 23 00
fax 22 335 23 09

Sprzedaż Północ i Centrum
ul. Poleczki 21/E
02-822 Warszawa
tel. 22 335 23 22, 22 335 23 58
fax 22 335 23 23

Sprzedaż Południe
ul. Mogińska 40
31-546 Kraków
tel. 12 410 58 50
fax 12 411 08 04

Doradztwo Techniczne
Warszawa tel. 606 145 811, 608 592 328
Rybnik tel. 602 281 040
Poznań tel. 604 274 960
Sitkówka/Nowiny tel. 602 444 491

www.sopro.pl