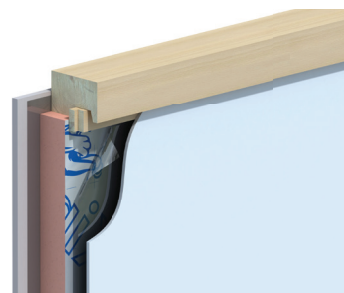


Kooltherm® K12

Izolacja wewnętrzna

Opis

Kooltherm® K12 Izolacja wewnętrzna to płyta do termoizolacji ze sztywnej pianki rezolowej w mikroperforowanej okładzinie zawierającej aluminium.
Zalecana do termoizolacji: ścian od wewnątrz, ścian szkieletowych, poddasza od wewnątrz.



Dane techniczne

Opis	Właściwości
Wartość współczynnika przewodzenia ciepła (EN 13166)	λ_D -wartość 0,021 W/(m·K) (dla d_N 15 - 44 mm) λ_D -wartość 0,020 W/(m·K) (dla d_N 45 - 120 mm)
Standardowe wymiary	1200 x 600 mm oraz 1200 x 3000* mm
Wykończenie boków płyt	proste
Klasa reakcji na ogień (EN 13501-1)	C-s1, d0
Klasa reakcji na ogień w zastosowaniu (EN 13501-1)	B-s1, d0
Gęstość	min. 35 kg/m ³
Odporność na ściskanie (EN 826)	100 kPa
Zawartość cel zamkniętych	min. 90%

* nie dotyczy grubości 100 i 120mm

Wartości termoizolacyjne płyt względem ich grubości

Grubość (mm)	40	50	60	70	80	100	120
Opór cieplny R_D (m ² ·K/W)	1,90	2,50	3,00	3,50	4,00	5,00	6,00
Współczynnik przenikania ciepła U (W/(m ² ·K))	0,53	0,40	0,33	0,29	0,25	0,20	0,17